



THE ANNUAL REPORT

SEASON

S21

Prague Airport (PRG – LKPR)

Annual Report

Report Date: 04NOV 2021

Summer Season S21

Period: 28th March 2021 – 30th October 2021

Page	Content
	General
2	Table of content, Introduction
3	Headlines
	Analytic section
4	Airport Capacity – Runway
5	Airport Capacity - Terminals and Parking Stands
6	Distributed Historical Slots
7	Slot Allocation (Historical, Modified, New Entrants, New Flights)
8	Allocation and Slot Adjustment
9	ATM Allocation and Seats Capacity and Number of Passengers
10	Total ATM Analysis
11	Passenger ATM Seats Capacity Analysis
12	Terminal Analysis
13	Aircraft Size Analysis
14	Seasonality
15	Typical Week Histogram – Runway Allocation R60/10
17	Typical Week Histogram – Runway Movements Allocation R10/5 (EOS)
19	Typical Week Histogram – Passengers - Arrival (T60/10) – Terminal T1 Non-Schengen
21	Typical Week Histogram – Passengers - Departure (T60/10) – Terminal T1 Non-Schengen
23	Typical Week Histogram – Passengers - Arrival (T60/10) – Terminal T2 Schengen
25	Typical Week Histogram – Passengers - Departure (T60/10) – Terminal T2 Schengen
27	Glossary
	Local information and data
28	Slot mobility – transfers/exchanges
	Monitoring report – misuse, late handback, sanctions, exemption 14.1
	Coordination committee
	Report End
29	Conclusion

Introduction

This report contains the general total data for S21 season. Time UTC.

This report refers to Vaclav Havel Airport Prague.

It is Level 3 airport, IATA/ICAO: PRG/LKPR

The coordination software used: **Score, ver. 6.12.4.48**

The online coordination is in use.

The coordination process is conducted in full compliance with EU Reg. 95/93, 793/2004, IATA Worldwide Scheduling Guidelines, IATA Standard Schedules Information Manual and Czech Law, which says that Slot Coordination Czech Republic is delegated to achieve of Coordination function according to decision of the Civil Aviation Authority Czech Republic in accordance with the paragraph No.32, part 1 and 2 of Law No. 49/1997, about Civil Aviation and in accordance with Law No. 455/1991.

Disclaimer

No warranty whether expressed or implied as to the completeness, accuracy, fitness for purpose, or satisfactory quality is given by Slot Coordination Czech Republic regarding the information in this report, which is provided by third parties. Accordingly, Slot Coordination Czech Republic excludes all liability with regard to such data. The contents of this report may not be reproduced without the written consent of Slot Coordination Czech Republic

Headlines

	S21 EOS	<small>S21/S20</small>	S20 EOS	S21 SOS	S21 SAL	S21 SHL
Total Air Transport Movements (TATM)	38 191	182,6%	20 914	47 164	114 190	96 639
Passenger Air Transport Movements (PATM)	26 058	222,5%	11 712	44 952	112 378	94 967
Cargo Air Transport Movements (CATM)	1 918	100,7%	1 904	1 774	1 736	1 672
Other Air Transport Movements (OATM)	964	127,5%	756	362	76	0
GA/BA Air Transport Movements (GABA)	9 251	141,4%	6 542	76	0	0
Total PATM Seats Capacity	4 412 074	245,5%	1 797 024	7 847 359	19 218 410	
Average Seats per PATM	169,3	110,3%	153,4	174,6	171,0	
Percentage of allocated slots cleared as requested					87%	
Number of Passengers all Season	3 088 675	313,0%	986 683			

Calendar of Coordination Activities S21 Season

SHL Deadline	12SEP 2020
Initial Submission Deadline	08OCT 2020
SAL Deadline	05NOV 2020
IATA Slot Conference	17 – 20NOV 2020 (virtual)
Series Return Deadline	15JAN 2021
Historic Baseline Date	31JAN 2021
Start of Season	28MAR 2021
End of Season	30OCT 2021

S21 scheduling season ran from Sunday 28MAR 2021 to Saturday 30OCT 2021 (217 days)

S20 scheduling season ran from Sunday 29MAR 2020 to Saturday 24OCT 2020 (210 days)

Declared Airport Capacity

Runway Capacity

S21					Change: S21 vs. S20			S20				
Periods		10mins						10mins			Periods	
Time (UTC)		ARR	DEP	Total				ARR	DEP	Total	Time (UTC)	
00:00	00:55	6	6	10	x	x	x	6	6	10	00:00	00:55
01:00	01:55	6	6	10	x	x	x	6	6	10	01:00	01:55
02:00	02:55	6	6	10	x	x	x	6	6	10	02:00	02:55
03:00	03:55	6	6	10	x	x	x	6	6	10	03:00	03:55
04:00	19:55	6	6	10	x	x	x	6	6	10	04:00	19:55
20:00	20:55	6	6	10	x	x	x	6	6	10	20:00	20:55
21:00	21:55	6	6	10	x	x	x	6	6	10	21:00	21:55
22:00	22:55	6	6	10	x	x	x	6	6	10	22:00	22:55
23:00	23:55	6	6	10	x	x	x	6	6	10	23:00	23:55

Periods		60mins						60mins			Periods	
Time (UTC)		ARR	DEP	Total				ARR	DEP	Total	Time (UTC)	
00:00	00:55	33	33	46	x	x	x	33	33	46	00:00	00:55
01:00	01:55	33	33	46	x	x	x	33	33	46	01:00	01:55
02:00	02:55	33	33	46	x	x	x	33	33	46	02:00	02:55
03:00	03:55	33	33	46	x	x	x	33	33	46	03:00	03:55
04:00	07:25	33	33	46	x	x	x	33	33	46	04:00	07:25
07:30	09:30	33	33	47	x	x	x	33	33	47	07:30	09:30
09:35	13:55	33	33	46	x	x	x	33	33	46	09:35	13:55
14:00	16:00	33	33	47	x	x	x	33	33	47	14:00	16:00
16:05	19:55	33	33	46	x	x	x	33	33	46	16:05	19:55
20:00	20:55	33	33	46	x	x	x	33	33	46	20:00	20:55
21:00	21:55	33	33	46	x	x	x	33	33	46	21:00	21:55
22:00	22:55	33	33	46	x	x	x	33	33	46	22:00	22:55
23:00	23:55	33	33	46	x	x	x	33	33	46	23:00	23:55

Periods		480mins					480mins		Periods	
Time (UTC)		Total					Total		Time (UTC)	
20:00	23:55	48**)		x			48		20:00	20:55
00:00	03:55								03:00	03:55

***) Take-offs and landings are only permitted for aircraft with an MTOW of less than 45t or the aircraft types with an MTOW 45t and higher listed in the "List of Aircrafts Permitted for Night Operation"

Each particular aircraft is obliged to comply with standards for being listed in one of noise categories from 1 to 9!

List of Aircrafts Permitted for Night Operation (according to the IATA code)

141, 142, 143, 146, 14F, 14X, 14Y, 14Z,

221, 223, 318, 319, 31N, 320, 321, 32A, 32B, 32C, 32D, 32N, 32Q, 332, 333, 339, 342, 343, 345, 346, 359, 380, 388, AB6

717, 734, 735, 736, 738, 739, 73C, 73E, 73G, 73H, 73J, 73W, 7M7, 7M8, 7M9, 7S8, 74H, 74N, 752, 753, 75M, 75T, 75W, 763, 764, 76W, 772, 773, 77L, 77W, 783, 788, 789,

AR1, AR7, AR8, ARJ, CCX, CS1, CS3, E90, E95, GJ6, SU1, SU7, SU9

Declared Airport Capacity

Terminal Capacity

S21			Change: S21 vs. S20		S20			
Period		60mins		60mins	Period			
Terminal	Constraint				Constraint	Terminal		
Terminal T1 <i>Non-Schengen</i>	Gates	22	x	22	Gates	Terminal T1 <i>Non-Schengen</i>		
	PAX flow	ARR	1900	-200	2100		ARR	
		DEP	1900	-200	2100		DEP	PAX flow
Terminal T2 <i>Schengen</i>	Gates	28	x	28	Gates	Terminal T2 <i>Schengen</i>		
	PAX flow	ARR	3500	x	3500		ARR	
		DEP	2500	x	2500		DEP	PAX flow
Terminal T3 <i>GA/BA Special</i>	Gates	1	x	1	Gates	Terminal T3 <i>GA/BA Special</i>		
	PAX flow	ARR	120	x	120		ARR	
		DEP	70	x	70		DEP	PAX flow
Terminal T3 ^{**} <i>GA/BA^{**} Special</i>	Gates	1	x	1	Gates	Terminal T3 <i>GA/BA Special</i>		
	PAX flow	ARR	10	-110	120		ARR	
		DEP	10	-60	70		DEP	PAX flow

**) valid from 01JUL 2021

Parking Stands

S21		Change: S21 vs. S20		S20	
Period	60mins			60mins	Period
Wing span	Number of stands			Number of stands	Wing span
total	51	-3		54	total
up to 80m	1	x		1	up to 80m
from up to 65m	4	-1		5	from up to 65m
from up to 52m	1	-2		3	from up to 52m
from up to 38m	1	+1		0	from up to 38m
up to 36m	37	+1		36	up to 36m
up to 34,5m	2	x		2	up to 34,5m
up to 29 m	5	-2		7	up to 29 m

SHL S21 - ATM Allocation by Operator

Comparison between S21 SHL vs. S20 SHL

Operator	Number of SHL Slots			S21 Rank
	S21 ATMs	S20 ATMs	+/- change	
Aegean Airlines	506	504	2	32
Aer Lingus	352	254	98	39
Aeroflot	2 604	2 520	84	7
Air Arabia	248	414	-166	43
Air Baltic	434	660	-226	35
Air Cairo	124	190	-66	53
Air Canada	136	166	-30	51
Air France	1 634	1 680	-46	12
Air Malta	186	120	66	47
Air Serbia	566	388	178	28
Air Transat	76	76	0	57
Alitalia	432	420	12	36
American Airlines	618	352	266	25
ASL Airlines (CARGO)	558	540	18	30
Austrian Airlines	1 984	1 919	65	9
Azerbaijan Airlines	46	46	0	60
BA Cityflyer	372	350	22	37
Bamboo Airways	160	0	160	48
Belavia	434	420	14	35
Blue Bird Airways	60	34	26	58
British Airways	2 146	2 044	102	8
Brussels Airlines	1 082	1 044	38	18
Bulgaria Air	314	306	8	40
Bulgarian Air Charter	298	20	278	41
Corendon Airlines	228	102	126	45
Croatia Airlines	234	226	8	44
Cyprus Airways	124	120	4	53
Czech Airlines	17 104	15 590	1 514	1
Delta Airlines	366	354	12	38
EasyJet	5 984	4 822	1 162	4
Egyptair	140	0	140	50
El Al Israel Airlines	682	660	22	22
Emirates	434	810	-376	35
Enter Air	276	22	254	42
Eurowings AG	1 368	1 290	78	15
FedEx (CARGO)	248	240	8	43
Finnair	898	868	30	21
flydubai	434	420	14	35
FlyEgypt	52	74	-22	59
Freebird Airlines	32	58	-26	61
Georgian Airways	186	166	20	47
Hainan Airlines	186	180	6	47
China Eastern Airlines	248	290	-42	43
Iberia	580	516	64	27
Jet2.com	664	784	-120	23
KLM	1 736	1 680	56	10
Korean Air	248	240	8	43
LOT Polish Airlines	2 650	2 040	610	6
Lufthansa	3 906	3 720	186	5
Luxair	248	240	8	43
Nile Air	130	0	130	52
Norwegian	1 438	1 420	18	14
Onur Air	90	0	90	55
Pegasus Airlines	482	436	46	33
Qatar Airways	868	840	28	21
Qatar Airways (CARGO)	122	0	122	54
Rossiya Airlines	960	604	356	19
Ryanair	9 848	7 857	1 991	3
S7 Airlines	196	120	76	46
SAS	598	784	-186	26
SCAT Airlines	186	72	114	47
Sichuan Airlines	124	204	-80	53
SkyUp Airlines	372	0	372	37
Smartwings	16 419	15 458	961	2
Sun Express Aviation	150	62	88	49
SWISS	1 674	1 546	128	11
Tailwind	136	162	-26	51
TAP Portugal	563	660	-97	29
TAROM	372	420	-48	37
Transavia	530	702	-172	31
Tunisair	78	58	20	56
Turkish Airlines	1 302	1 260	42	16
Turkish Airlines (CARGO)	124	64	60	53
Ukraine International	434	552	-118	35
United Airlines	238	240	-2	43
UPS (CARGO)	620	600	20	24
Ural Airlines	1 116	852	264	17
Volotea	481	620	-139	34
Vueling	1 460	1 598	-138	13
Wizz Air	902	636	266	20
TOTAL	96 639	87 934		

SAL S21 - Slot Allocation by Operator

Historical, History Modification, New Flights, New Entrants

Operator	Allocated Slots	Maintain Historics	Modify Historics	New Slots	New Entrant
Aegean Airlines	878	258	248	124	248
Aer Lingus	476	290	62		124
Aeroflot	2 604	1 736	868		
Air Arabia	248	248			
Air Baltic	434	62	372		
Air Cairo	124	124			
Air Canada	304		84		220
Air France	1 674	155	1 519		
Air Malta	186	186			
Air Serbia	566	566			
Air Transat	76	76			
Alitalia	434		434		
American Airlines	434		366	68	
ASL Airlines (CARGO)	558	558			
Austrian Airlines	2 106	433	1 673		
Azerbaijan Airlines	46	46			
BA Cityflyer	372	358	14		
Bamboo Airways	160	160			
Belavia	434	434			
Blue Air	310			310	
Blue Bird Airways	60	60			
British Airways	2 356	1 798	410	148	
Brussels Airlines	2 418	806	276	1 336	
Bulgaria Air	314	314			
Bulgarian Air Charter	302	144	108	50	
Corendon Airlines	228	228			
Croatia Airlines	234	234			
Cyprus Airways	124	124			
Czech Airlines	18 600	12 978	4 608	580	434
Delta Air Lines	366	183	183		
EasyJet	6 026	4 175	1 849	2	
Egyptair	140	140			
El Al Israel Airlines	682	310	372		
Emirates	434	434			
Enter Air	278	242		36	
Eurowings AG	1 464	286	1 142	36	
FedEx (CARGO)	248	124	124		
Finnair	898	30	868		
flydubai	434	434			
Freebird Airlines	32	32			
Georgian Airways	186	186			
China Eastern Airlines	248	248			
Iberia	654		654		
Jet2.com	822	176	564	82	
KLM	2 170	1 734	2	434	
Korean Air	248	248			
LOT Polish Airlines	2 852	2 852			
Lufthansa	3 906	3 906			
Luxair	310	186	62	62	
Norwegian	1 590	567	933	90	
Onur Air	90	90			
Other Flights	76	34		42	
Pegasus Airlines	496	169	327		
Qatar Airways	868		868		
Qatar Airways (CARGO)	124		124		
Rossiya Airlines	1 066	874	86	106	
Ryanair	13 011	8 265	1 677	3 069	
S7 Airlines	124		124		
SAS	598	432	166		
SCAT Airlines	186	186			
Sichuan Airlines	124	124			
SkyUp Airlines	930	372		558	
Smartwings	17 862	15 457	1 051	1 354	
SunExpress	262	44	130		88
SWISS	1 674	1 658	16		
Tailwind Airlines	136	136			
TAP Portugal	1 057	471	92		494
TAROM	372	372			
Transavia	530	266	264		
Tunisair	116	78		38	
Turkish Airlines	1 302	434	868		
Turkish Airlines (CARGO)	186		124	62	
Ukraine International	868		434	434	
United Airlines	312		312		
UPS (CARGO)	620	620			
Ural Airlines	1 116	1 116			
Volotea	1 006	380	173	453	
Vueling	1 426	434	992		
Wizz Air	6 604	590	434	5 580	
TOTAL	114190	71 471	26 057	15 054	1 608

SAL S21 - Slot Allocation and Slot Adjustment Distribution by Operator

Operator	Allocated Slots	SLOT ADJUSTMENTS (MINUTES OFF REQUESTED TIME)														No slot allocated	
		0	5	10	15	20	25	30	35	40	45	50	55	60-115	>120		
Aegean Airlines	878	100,0%	0,0%	0,0%	0,0%	0,0%	0,0%	0,0%	0,0%	0,0%	0,0%	0,0%	0,0%	0,0%	0,0%	0,0%	0,0%
Aer Lingus	476	73,9%	0,0%	0,0%	0,0%	0,0%	0,0%	0,0%	0,0%	0,0%	0,0%	0,0%	6,5%	13,0%	6,5%	0,0%	0,0%
Aeroflot	2 604	100,0%	0,0%	0,0%	0,0%	0,0%	0,0%	0,0%	0,0%	0,0%	0,0%	0,0%	0,0%	0,0%	0,0%	0,0%	0,0%
Air Arabia	248	100,0%	0,0%	0,0%	0,0%	0,0%	0,0%	0,0%	0,0%	0,0%	0,0%	0,0%	0,0%	0,0%	0,0%	0,0%	0,0%
Air Baltic	434	100,0%	0,0%	0,0%	0,0%	0,0%	0,0%	0,0%	0,0%	0,0%	0,0%	0,0%	0,0%	0,0%	0,0%	0,0%	0,0%
Air Cairo	124	100,0%	0,0%	0,0%	0,0%	0,0%	0,0%	0,0%	0,0%	0,0%	0,0%	0,0%	0,0%	0,0%	0,0%	0,0%	0,0%
Air Canada	304	100,0%	0,0%	0,0%	0,0%	0,0%	0,0%	0,0%	0,0%	0,0%	0,0%	0,0%	0,0%	0,0%	0,0%	0,0%	0,0%
Air France	1 674	96,3%	3,7%	0,0%	0,0%	0,0%	0,0%	0,0%	0,0%	0,0%	0,0%	0,0%	0,0%	0,0%	0,0%	0,0%	0,0%
Air Malta	186	100,0%	0,0%	0,0%	0,0%	0,0%	0,0%	0,0%	0,0%	0,0%	0,0%	0,0%	0,0%	0,0%	0,0%	0,0%	0,0%
Air Serbia	566	100,0%	0,0%	0,0%	0,0%	0,0%	0,0%	0,0%	0,0%	0,0%	0,0%	0,0%	0,0%	0,0%	0,0%	0,0%	0,0%
Air Transat	76	100,0%	0,0%	0,0%	0,0%	0,0%	0,0%	0,0%	0,0%	0,0%	0,0%	0,0%	0,0%	0,0%	0,0%	0,0%	0,0%
Alitalia	434	100,0%	0,0%	0,0%	0,0%	0,0%	0,0%	0,0%	0,0%	0,0%	0,0%	0,0%	0,0%	0,0%	0,0%	0,0%	0,0%
American Airlines	434	100,0%	0,0%	0,0%	0,0%	0,0%	0,0%	0,0%	0,0%	0,0%	0,0%	0,0%	0,0%	0,0%	0,0%	0,0%	0,0%
ASL Airlines (CARGO)	558	100,0%	0,0%	0,0%	0,0%	0,0%	0,0%	0,0%	0,0%	0,0%	0,0%	0,0%	0,0%	0,0%	0,0%	0,0%	0,0%
Austrian Airlines	2 106	79,4%	20,6%	0,0%	0,0%	0,0%	0,0%	0,0%	0,0%	0,0%	0,0%	0,0%	0,0%	0,0%	0,0%	0,0%	0,0%
Azerbaijan Airlines	46	100,0%	0,0%	0,0%	0,0%	0,0%	0,0%	0,0%	0,0%	0,0%	0,0%	0,0%	0,0%	0,0%	0,0%	0,0%	0,0%
BA Cityflyer	372	100,0%	0,0%	0,0%	0,0%	0,0%	0,0%	0,0%	0,0%	0,0%	0,0%	0,0%	0,0%	0,0%	0,0%	0,0%	0,0%
Bamboo Airways	160	100,0%	0,0%	0,0%	0,0%	0,0%	0,0%	0,0%	0,0%	0,0%	0,0%	0,0%	0,0%	0,0%	0,0%	0,0%	0,0%
Belavia	434	100,0%	0,0%	0,0%	0,0%	0,0%	0,0%	0,0%	0,0%	0,0%	0,0%	0,0%	0,0%	0,0%	0,0%	0,0%	0,0%
Blue Air	310	0,0%	100,0%	0,0%	0,0%	0,0%	0,0%	0,0%	0,0%	0,0%	0,0%	0,0%	0,0%	0,0%	0,0%	0,0%	0,0%
Blue Bird Airways	60	100,0%	0,0%	0,0%	0,0%	0,0%	0,0%	0,0%	0,0%	0,0%	0,0%	0,0%	0,0%	0,0%	0,0%	0,0%	0,0%
British Airways	2 356	97,4%	1,1%	1,5%	0,0%	0,0%	0,0%	0,0%	0,0%	0,0%	0,0%	0,0%	0,0%	0,0%	0,0%	0,0%	0,0%
Brussels Airlines	2 418	82,6%	0,0%	0,0%	0,0%	0,0%	0,0%	0,0%	0,0%	0,0%	0,0%	0,0%	0,0%	0,0%	17,4%	0,0%	0,0%
Bulgaria Air	314	100,0%	0,0%	0,0%	0,0%	0,0%	0,0%	0,0%	0,0%	0,0%	0,0%	0,0%	0,0%	0,0%	0,0%	0,0%	0,0%
Bulgarian Air Charter	302	82,8%	0,0%	0,0%	0,0%	0,0%	0,0%	0,0%	0,0%	0,0%	0,0%	8,6%	0,0%	0,0%	4,3%	4,3%	0,0%
Corendon Airlines	228	100,0%	0,0%	0,0%	0,0%	0,0%	0,0%	0,0%	0,0%	0,0%	0,0%	0,0%	0,0%	0,0%	0,0%	0,0%	0,0%
Croatia Airlines	234	100,0%	0,0%	0,0%	0,0%	0,0%	0,0%	0,0%	0,0%	0,0%	0,0%	0,0%	0,0%	0,0%	0,0%	0,0%	0,0%
Cyprus Airways	124	100,0%	0,0%	0,0%	0,0%	0,0%	0,0%	0,0%	0,0%	0,0%	0,0%	0,0%	0,0%	0,0%	0,0%	0,0%	0,0%
Czech Airlines	18 600	92,2%	1,3%	3,0%	0,8%	0,2%	0,2%	0,2%	0,2%	0,2%	0,3%	0,0%	0,2%	1,3%	0,0%	0,0%	0,0%
Delta Air Lines	366	50,0%	0,0%	0,0%	50,0%	0,0%	0,0%	0,0%	0,0%	0,0%	0,0%	0,0%	0,0%	0,0%	0,0%	0,0%	0,0%
EasyJet	6 026	97,9%	0,7%	1,0%	0,3%	0,0%	0,0%	0,0%	0,0%	0,0%	0,0%	0,0%	0,0%	0,0%	0,0%	0,0%	0,0%
Egyptair	140	100,0%	0,0%	0,0%	0,0%	0,0%	0,0%	0,0%	0,0%	0,0%	0,0%	0,0%	0,0%	0,0%	0,0%	0,0%	0,0%
El Al Israel Airlines	682	100,0%	0,0%	0,0%	0,0%	0,0%	0,0%	0,0%	0,0%	0,0%	0,0%	0,0%	0,0%	0,0%	0,0%	0,0%	0,0%
Emirates	434	100,0%	0,0%	0,0%	0,0%	0,0%	0,0%	0,0%	0,0%	0,0%	0,0%	0,0%	0,0%	0,0%	0,0%	0,0%	0,0%
Enter Air	278	93,5%	6,5%	0,0%	0,0%	0,0%	0,0%	0,0%	0,0%	0,0%	0,0%	0,0%	0,0%	0,0%	0,0%	0,0%	0,0%
Eurowings AG	1 464	88,2%	3,3%	4,2%	0,0%	0,0%	0,0%	0,0%	0,0%	4,2%	0,0%	0,0%	0,0%	0,0%	0,0%	0,0%	0,0%
FedEx (CARGO)	248	50,0%	50,0%	0,0%	0,0%	0,0%	0,0%	0,0%	0,0%	0,0%	0,0%	0,0%	0,0%	0,0%	0,0%	0,0%	0,0%
Finnair	898	100,0%	0,0%	0,0%	0,0%	0,0%	0,0%	0,0%	0,0%	0,0%	0,0%	0,0%	0,0%	0,0%	0,0%	0,0%	0,0%
flydubai	434	100,0%	0,0%	0,0%	0,0%	0,0%	0,0%	0,0%	0,0%	0,0%	0,0%	0,0%	0,0%	0,0%	0,0%	0,0%	0,0%
Freebird Airlines	32	100,0%	0,0%	0,0%	0,0%	0,0%	0,0%	0,0%	0,0%	0,0%	0,0%	0,0%	0,0%	0,0%	0,0%	0,0%	0,0%
Georgian Airways	186	100,0%	0,0%	0,0%	0,0%	0,0%	0,0%	0,0%	0,0%	0,0%	0,0%	0,0%	0,0%	0,0%	0,0%	0,0%	0,0%
China Eastern Airlines	248	100,0%	0,0%	0,0%	0,0%	0,0%	0,0%	0,0%	0,0%	0,0%	0,0%	0,0%	0,0%	0,0%	0,0%	0,0%	0,0%
Iberia	654	100,0%	0,0%	0,0%	0,0%	0,0%	0,0%	0,0%	0,0%	0,0%	0,0%	0,0%	0,0%	0,0%	0,0%	0,0%	0,0%
Jet2.com	822	90,5%	7,1%	0,0%	0,0%	1,2%	0,0%	0,0%	0,0%	0,0%	1,2%	0,0%	0,0%	0,0%	0,0%	0,0%	0,0%
KLM	2 170	80,0%	0,0%	0,0%	0,0%	0,0%	0,0%	0,0%	0,0%	0,0%	0,0%	0,0%	0,0%	20,0%	0,0%	0,0%	0,0%
Korean Air	248	100,0%	0,0%	0,0%	0,0%	0,0%	0,0%	0,0%	0,0%	0,0%	0,0%	0,0%	0,0%	0,0%	0,0%	0,0%	0,0%
LOT Polish Airlines	2 852	100,0%	0,0%	0,0%	0,0%	0,0%	0,0%	0,0%	0,0%	0,0%	0,0%	0,0%	0,0%	0,0%	0,0%	0,0%	0,0%
Lufthansa	3 906	100,0%	0,0%	0,0%	0,0%	0,0%	0,0%	0,0%	0,0%	0,0%	0,0%	0,0%	0,0%	0,0%	0,0%	0,0%	0,0%
Luxair	310	100,0%	0,0%	0,0%	0,0%	0,0%	0,0%	0,0%	0,0%	0,0%	0,0%	0,0%	0,0%	0,0%	0,0%	0,0%	0,0%
Norwegian	1 590	86,9%	6,1%	2,8%	1,4%	0,0%	1,5%	0,0%	0,0%	0,0%	0,0%	0,0%	0,0%	1,4%	0,0%	0,0%	0,0%
Onur Air	90	100,0%	0,0%	0,0%	0,0%	0,0%	0,0%	0,0%	0,0%	0,0%	0,0%	0,0%	0,0%	0,0%	0,0%	0,0%	0,0%
Other Flights	76	100,0%	0,0%	0,0%	0,0%	0,0%	0,0%	0,0%	0,0%	0,0%	0,0%	0,0%	0,0%	0,0%	0,0%	0,0%	0,0%
Pegasus Airlines	496	90,3%	9,7%	0,0%	0,0%	0,0%	0,0%	0,0%	0,0%	0,0%	0,0%	0,0%	0,0%	0,0%	0,0%	0,0%	0,0%
Qatar Airways	868	100,0%	0,0%	0,0%	0,0%	0,0%	0,0%	0,0%	0,0%	0,0%	0,0%	0,0%	0,0%	0,0%	0,0%	0,0%	0,0%
Qatar Airways (CARGO)	124	100,0%	0,0%	0,0%	0,0%	0,0%	0,0%	0,0%	0,0%	0,0%	0,0%	0,0%	0,0%	0,0%	0,0%	0,0%	0,0%
Rossiya Airlines	1 066	91,0%	0,9%	3,2%	0,0%	0,0%	0,0%	0,0%	0,0%	0,8%	0,0%	0,0%	0,0%	4,1%	0,0%	0,0%	0,0%
Ryanair	13 011	82,0%	1,4%	5,0%	0,0%	0,0%	0,0%	3,1%	0,0%	0,0%	1,7%	0,2%	0,2%	4,4%	1,9%	0,0%	0,0%
S7 Airlines	124	100,0%	0,0%	0,0%	0,0%	0,0%	0,0%	0,0%	0,0%	0,0%	0,0%	0,0%	0,0%	0,0%	0,0%	0,0%	0,0%
SAS	598	100,0%	0,0%	0,0%	0,0%	0,0%	0,0%	0,0%	0,0%	0,0%	0,0%	0,0%	0,0%	0,0%	0,0%	0,0%	0,0%
SCAT Airlines	186	100,0%	0,0%	0,0%	0,0%	0,0%	0,0%	0,0%	0,0%	0,0%	0,0%	0,0%	0,0%	0,0%	0,0%	0,0%	0,0%
Sichuan Airlines	124	100,0%	0,0%	0,0%	0,0%	0,0%	0,0%	0,0%	0,0%	0,0%	0,0%	0,0%	0,0%	0,0%	0,0%	0,0%	0,0%
SkyUp Airlines	930	53,3%	0,0%	0,0%	0,0%	0,0%	0,0%	0,0%	0,0%	0,0%	0,0%	0,0%	0,0%	0,0%	46,7%	0,0%	0,0%
Smartwings	17 862	93,0%	1,6%	1,7%	0,3%	0,2%	0,4%	0,4%	0,0%	0,1%	0,0%	0,2%	0,1%	1,9%	0,1%	0,0%	0,0%
SunExpress	262	69,5%	16,8%	0,0%	13,7%	0,0%	0,0%	0,0%	0,0%	0,0%	0,0%	0,0%	0,0%	0,0%	0,0%	0,0%	0,0%
SWISS	1 674	100,0%	0,0%	0,0%	0,0%	0,0%	0,0%	0,0%	0,0%	0,0%	0,0%	0,0%	0,0%	0,0%	0,0%	0,0%	0,0%
Tailwind Airlines	136	100,0%	0,0%	0,0%	0,0%	0,0%	0,0%	0,0%	0,0%	0,0%	0,0%	0,0%	0,0%	0,0%	0,0%	0,0%	0,0%
TAP Portugal	1 057	50,3%	0,0%	35,1%	0,0%	0,0%	0,0%	0,0%	0,0%	0,0%	0,0%	0,0%	0,0%	0,0%	0,0%	14,6%	0,0%
TAROM	372	100,0%	0,0%	0,0%	0,0%	0,0%	0,0%	0,0%	0,0%	0,0%	0,0%	0,0%	0,0%	0,0%	0,0%	0,0%	0,0%
Transavia	530	100,0%	0,0%	0,0%	0,0%	0,0%	0,0%	0,0%	0,0%	0,0%	0,0%	0,0%	0,0%	0,0%	0,0%	0,0%	0,0%
Tunisair	116	100,0%	0,0%	0,0%	0,0%	0,0%	0,0%	0,0%	0,0%	0,0%	0,0%	0,0%	0,0%	0,0%	0,0%	0,0%	0,0%
Turkish Airlines	1 302	100,0%	0,0%	0,0%	0,0%	0,0%	0,0%	0,0%	0,0%	0,0%	0,0%	0,0%	0,0%	0,0%	0,0%	0,0%	0,0%
Turkish Airlines (CARGO)	186	33,3%	33,3%	0,0%	33,3%	0,0%	0,0%	0,0%	0,0%	0,0%	0,0%	0,0%	0,0%	0,0%	0,0%	0,0%	0,0%
Ukraine International	868	50,0%	0,0%	25,0%	0,0%	0,0%	0,0%	25,0%	0,0%	0,0%	0,0%	0,0%	0,0%	0,0%	0,0%	0,0%	0,0%
United Airlines	312	100,0%	0,0%	0,0%	0,0%	0,0%	0,0%	0,0%	0,0%	0,0%	0,0%	0,0%	0,0%	0,0%	0,0%	0,0%	0,0%
UPS (CARGO)	620	100,0%	0,0%	0,0%	0,0%	0,0%	0,0%	0,0%	0,0%	0,0%	0,0%	0,0%	0,0%	0,0%	0,0%	0,0%	0,0%
Ural Airlines	1 116	100,0%	0,0%	0,0%	0,0%	0,0%	0,0%	0,0%	0,0%	0,0%	0,0%	0,0%	0,0%	0,0%	0,0%	0,0%	0,0%
Volotea	1 006	64,2%	1,8%	5,5%	0,5%	3,1%	3,1%	11,7%	0,0%	0,0%	0,0%	0,0%	0,0%	10,1%	0,0%	0,0%	0,0%
Vueling	1 426	91,3%	4,3%	0,0%	0,0%	0,0%	0,0%	0,0%	0,0%	0,0%	0,0%	0,0%	0,0%	0,0%	0,0%	0,0%	0,0%
Wizz Air	6 604	28,2%	0,0%	0,0%	11,7%	10,8%	3,3%	3,3%	9,9%	0,0%	6,6%	0,0%	0,0%	13,2%	13,1%	0,0%	0,0%
TOTAL	114 190	87,0%	1,9%	2,2%	1,1%	0,7%	0,3%	0,9%	0,6%	0,1%	0,7%						

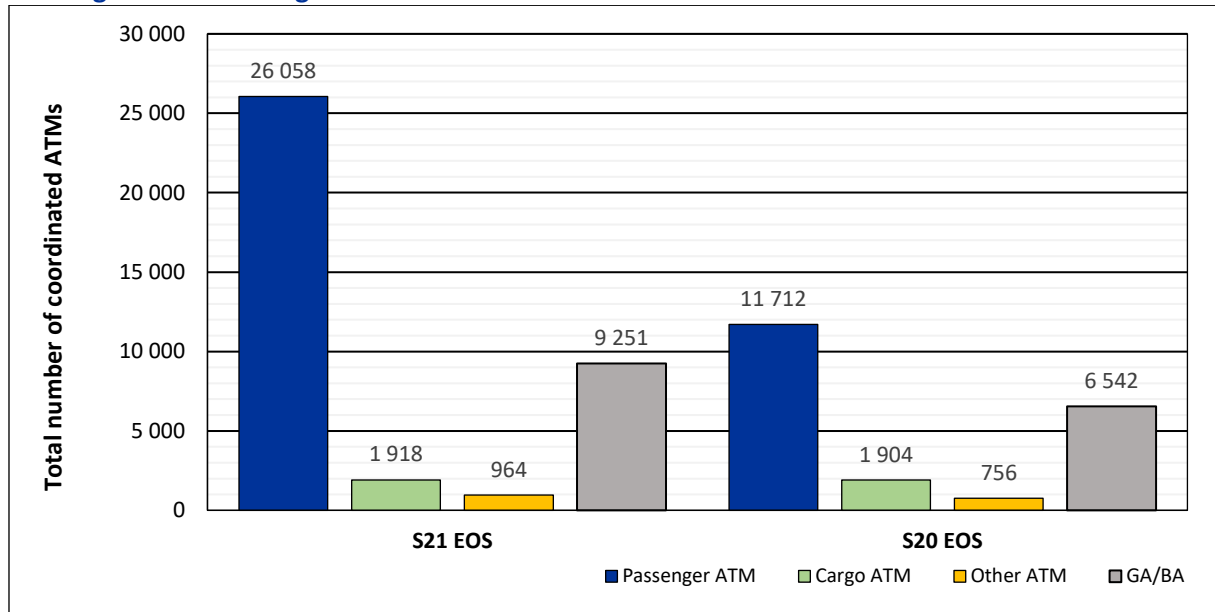
EOS S21 - ATM Allocation and Seats Capacity by Operators

Comparison S21 EOS vs. S20 EOS

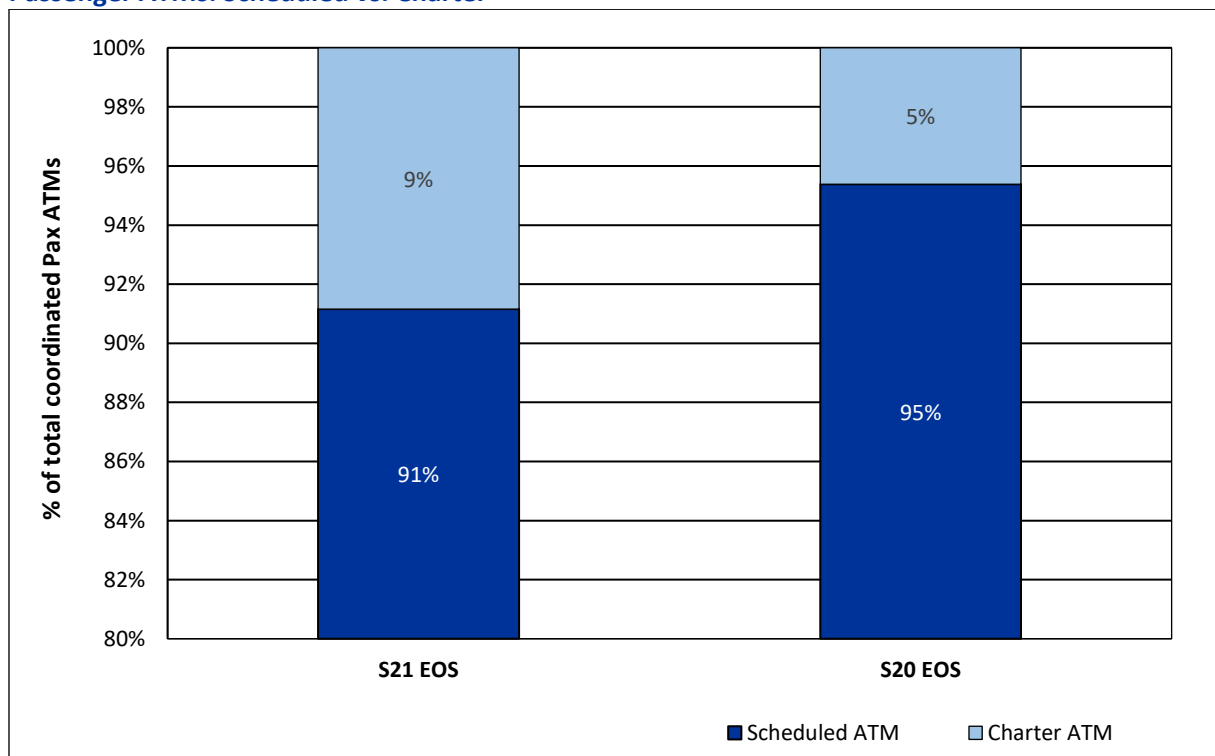
Operator	FULL SEASON ALLOCATION									TYPICAL WEEK ALLOCATION								
	EOS S21 ATMs	EOS S20 ATMs	+/- change	S21 Rank	EOS S21 seats capacity	EOS S20 seats capacity	+/- seats capacity change	EOS S21 PAX numbers	S21 Rank	EOS S21 ATMs	EOS S20 ATMs	+/- change	S21 Rank	EOS S21 seats capacity	EOS S20 seats capacity	+/- change	EOS S21 PAX number	S21 Rank
Aegean Airlines	230	114	116	25	40 144	18 946	21 198	22 625	20	10	8	2	21	1 740	1 392	348	997	20
Aer Lingus	14	2	12	60	2 436	348	2 088	1 489	52	0	0	0	54	0	0	0	0	48
Aeroflot	289	74	215	20	46 918	11 832	35 086	29 598	16	8	4	4	24	1 302	560	742	922	22
Air Arabia	2	0	2	63	336	0	336	290	57	0	0	0	54	0	0	0	0	48
Air Baltic	94	18	76	45	13 630	2 574	11 056	7 834	38	4	0	4	39	580	0	580	403	39
Air Cairo	116	8	108	40	20 184	1 320	18 864	14 423	29	4	0	4	39	696	0	696	644	29
Air France	711	404	307	8	82 015	47 067	34 948	61 256	9	36	16	20	7	4 154	3 392	762	3068	8
Air Malta	102	64	38	42	18 360	11 328	7 032	12 392	35	4	4	0	39	720	720	0	533	33
Air Serbia	102	100	2	42	7 044	6 780	264	4 284	46	6	6	0	31	396	396	0	256	42
Arkia Israel	134	0	134	37	23 208	0	23 208	16 626	25	0	0	0	54	0	0	0	0	48
ASL Airlines (CARGO)	524	522	2	13	0	0	0	0	58	18	18	0	17	0	0	0	0	48
Austrian Airlines	557	318	239	12	66 246	21 376	44 870	25 767	17	28	31	-3	10	3 360	2 356	1004	1053	18
Bamboo Airways	0	2	-2	65	0	0	0	0	58	0	0	0	54	0	0	0	0	48
Bees Airflin	6	0	6	61	1 134	0	1 134	331	56	0	0	0	54	0	0	0	0	48
Belavia	52	236	-184	52	5 668	22 472	-16 804	3 141	49	0	8	-8	54	0	832	-832	0	48
Blue Air	126	0	126	38	23 814	0	23 814	13 292	32	6	0	6	31	1 134	0	1134	743	25
Blue Bird Airways	38	0	38	53	7 100	0	7 100	4 336	45	1	0	1	53	189	0	189	181	45
Blue Panorama Airlines	25	0	25	58	6 113	0	6 113	5 744	43	2	0	2	48	578	0	578	478	34
British Airways	141	168	-27	35	25 460	25 700	-240	20 084	22	4	12	-8	39	800	2 160	-1360	690	27
Brussels Airlines	202	80	122	29	29 496	11 130	18 366	25 630	18	6	6	0	31	846	846	0	790	23
Bulgaria Air	171	174	-3	33	21 772	21 576	196	15 107	28	8	6	2	24	1 072	712	360	994	21
Corendon Airlines	34	0	34	55	6 426	0	6 426	5 905	42	2	0	2	48	378	0	378	375	40
Croatia Airlines	28	0	28	56	3 080	0	3 080	1 276	53	2	0	2	48	288	0	288	110	46
Cyprus Airways	70	0	70	50	10 152	0	10 152	6 563	41	4	0	4	39	576	0	576	405	38
Czech Airlines	1 160	2 119	-959	6	196 602	273 856	-77 254	117 235	5	42	110	-68	5	7 524	16 242	-8718	5263	4
EasyJet	672	394	278	10	117 346	71 306	46 040	84 773	6	26	38	-12	12	4 356	6 948	-2592	3478	7
Egyptair	70	0	70	50	9 800	0	9 800	7 131	39	4	0	4	39	560	0	560	475	35
El Al Israel	93	0	93	47	16 077	0	16 077	13 047	33	4	0	4	39	700	0	700	594	31
Emirates	344	86	258	19	123 348	25 640	97 708	42 178	12	12	6	6	18	4 308	2 124	2184	1211	17
Enter Air	27	18	9	57	5 103	3 240	1 863	3 687	47	0	0	0	54	0	0	0	0	48
European Air Charter	0	42	-42	65	0	7 560	-7 560	3 291	48	0	4	-4	54	0	720	-720	357	41
Eurowings AG	223	144	79	26	37 710	23 052	14 658	17 332	24	8	12	-4	24	1 320	1 920	-600	691	26
FedEx (CARGO)	240	152	88	24	0	0	0	0	58	8	8	0	24	0	0	0	0	48
Finnair	245	60	185	23	25 280	8 013	17 267	17 601	23	10	0	10	21	1 000	0	1000	772	24
flydubai	136	2	134	36	23 344	348	22 996	13 422	31	0	2	-2	54	0	348	-348	0	48
GA/BA Operators	9 251	6 187	3 064	1	0	0	0	0	54	305	293	0	2	0	0	0	475	35
Iberia	174	40	134	32	29 184	6 984	22 200	20 929	21	10	6	4	21	1 668	1 092	576	1242	15
Israir Airlines	96	0	96	44	16 944	0	16 944	11 875	36	0	0	0	54	0	0	0	0	48
Jet2.com	0	1	-1	65	0	0	0	0	58	0	0	0	54	0	0	0	0	48
KLM	1 332	627	705	5	180 592	67 992	112 600	129 975	4	42	32	10	5	6 908	3 176	3732	5141	5
Korean Air	3	0	3	62	544	0	544	388	55	2	0	2	48	272	0	272	216	43
LOT Polish Airlines	693	418	275	9	56 036	30 311	25 725	36 370	13	28	28	0	10	2 212	2 180	32	1556	12
Lufthansa	1 702	744	958	4	190 173	82 568	107 605	144 825	3	70	36	34	4	8 450	4 366	4084	6547	3
Luxair	2	20	-18	63	152	1 374	-1 222	0	58	0	0	0	54	0	0	0	0	48
Norwegian	278	56	222	21	51 708	10 434	41 274	35 078	14	8	4	4	24	1 488	744	744	1048	19
Other Cargo Operators	166	211	-45	34	0	0	0	0	58	3	0	3	47	0	0	0	0	48
Other Flights	964	149	815	7	0	0	0	0	58	35	3	32	8	0	0	0	0	48
Other PAX Charters	119	66	53	39	16 166	12 334	3 832	8 610	37	6	20	0	31	934	0	934	86	47
Pegasus Airlines	217	56	161	27	41 013	10 464	30 549	22 837	19	11	2	9	20	2 079	366	1713	1285	13
Qatar Airways	246	120	126	22	57 710	27 356	30 354	16 496	26	8	6	2	24	1 568	1 524	44	690	27
Qatar Airways (CARGO)	214	204	10	28	0	0	0	0	58	6	6	0	31	0	0	0	0	48
Rossiya Airlines	74	0	74	49	8 652	0	8 652	5 332	44	2	0	2	48	256	0	256	214	44
Ryanair	4 137	2 317	1 820	3	782 227	436 925	345 302	568 454	2	212	174	38	3	40 084	32 886	7198	28597	2
S7 Airlines	0	2	-2	65	0	352	-352	0	58	0	0	0	54	0	0	0	0	48
SAS	25	0	25	59	4 476	0	4 476	2 655	51	0	0	0	54	0	0	0	0	48
SCAT Airlines	0	4	-4	65	0	940	-940	0	58	0	0	0	54	0	0	0	0	48
SkyUp Airlines	36	6	30	54	5 524	1 054	4 470	3 092	50	0	0	0	54	0	0	0	0	48
Smartwings	7 933	2 684	5 249	2	1 491 009	427 995	1 063 014	1 117 626	1	413	150	263	1	78 407	27 995	50412	67749	1
SWISS	509	226	283	14	74 601	28 226	46 375	51 774	11	26	20	6	12	3 224	2 540	684	2298	11
TAP Portugal	345	60	285	18	53 678	9 005	44 673	34 108	15	12	4	8	18	1 968	636	1332	1271	14
TAROM	94	30	64	45	11 070	3 052	8 018	6 989	40	6	0	6	31	696	0	696	473	37
Transavia	112	0	112	41	21 168	0	21 168	15 543	27	8	0	8	24	1 512	0	1512	1234	16
Turkish Airlines	486	76	410	16	86 622	28 272	58 350	54 537	10	20	4	16	14	3 480	842	2638	2412	10
Turkish Airlines (CARGO)	180	240	-60	30	0	0	0	0	58	6	6	0	31	0	0	0	0	48
Ukraine International	175	12	163	31	19 714	1 332	18 382	14 405	30	6	0	6	31	624	0	624	541	32
UPS (CARGO)	594	569	25	11	0	0	0	0	58	20	20	0	14	0	0	0	0	48
Volotea	84	16	68	48	14 418	2 448	11 970	12 593	34	4	0	4	39	714	0	714	610	30
Vueling	467	74	393	17	82 212	13 673	68 539	62 721	8	20	6	14	14	3 536	1 080	2456	2635	9
Wizz Air	505	244	261	15	102 059	44 410	57 649	77 240	7	30	20	10	9	6 000	3 700	2300	4594	6

EOS S21 Full Season - Total ATM Analysis

Passenger ATMs vs. Cargo ATMs vs. Other ATMs

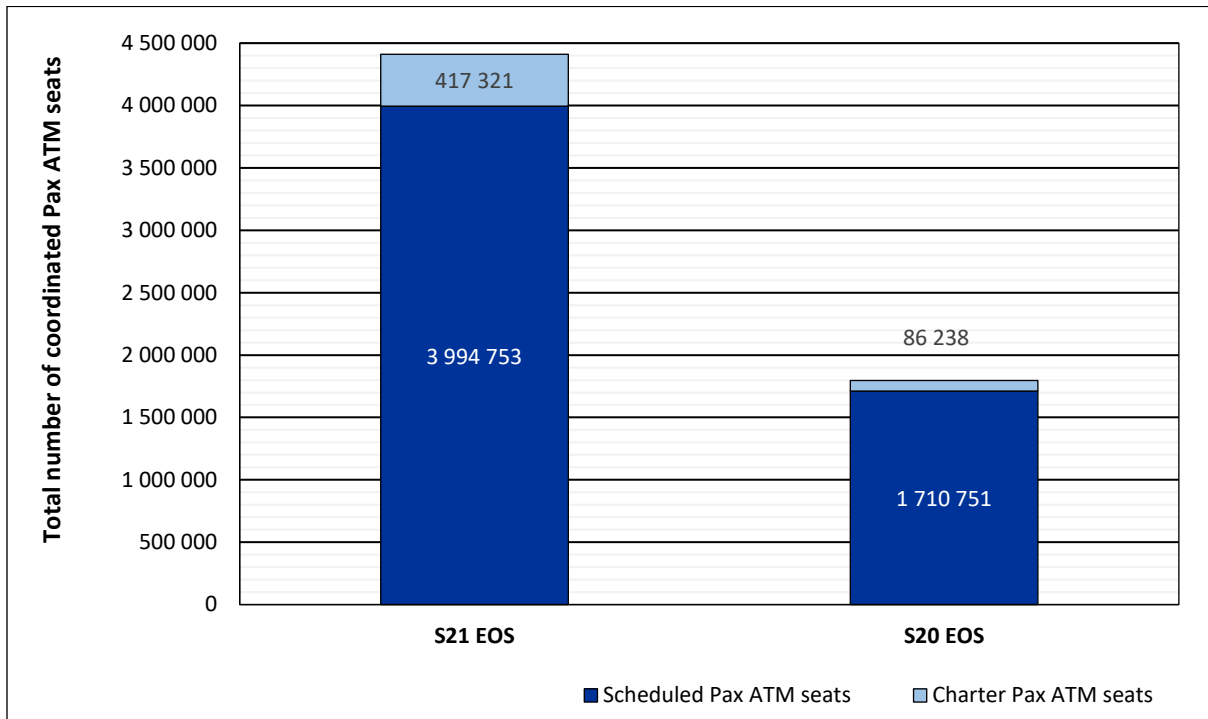


Passenger ATMs: Scheduled vs. Charter

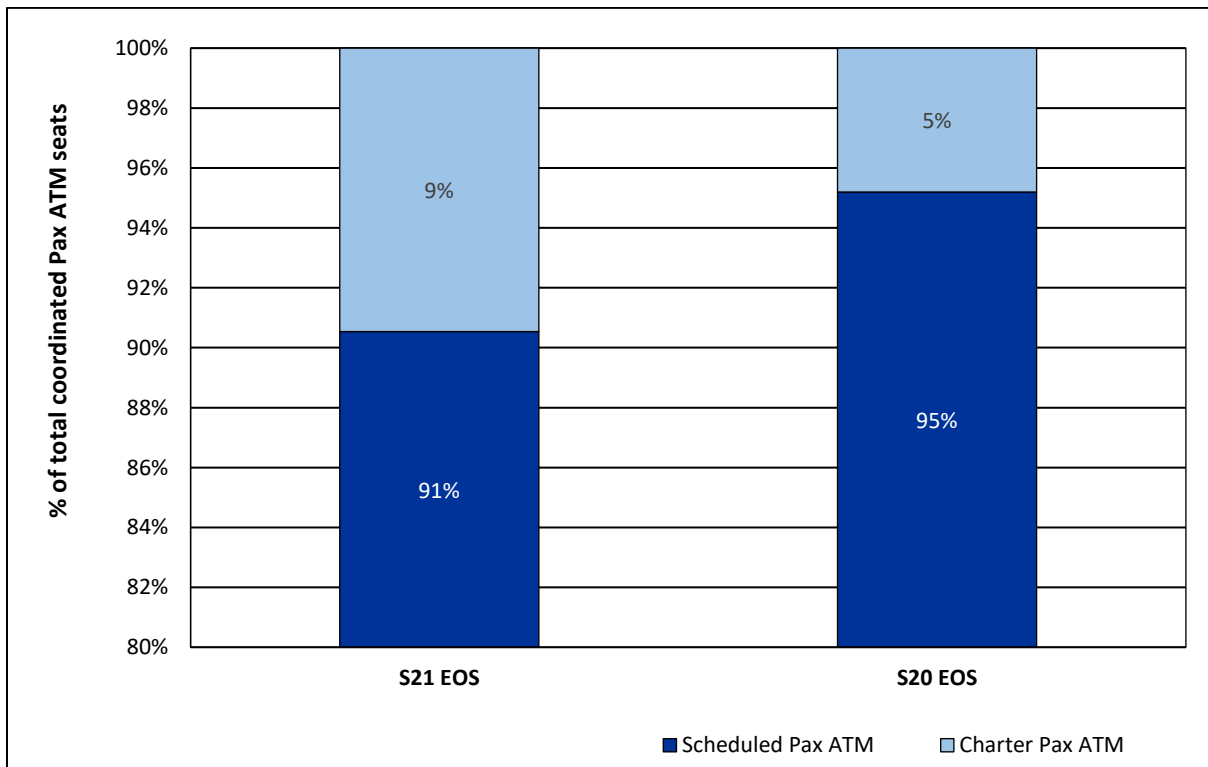


EOS S21 Full Season - Passenger ATM Seats Analysis

Passenger ATM seats: Scheduled vs. Charter

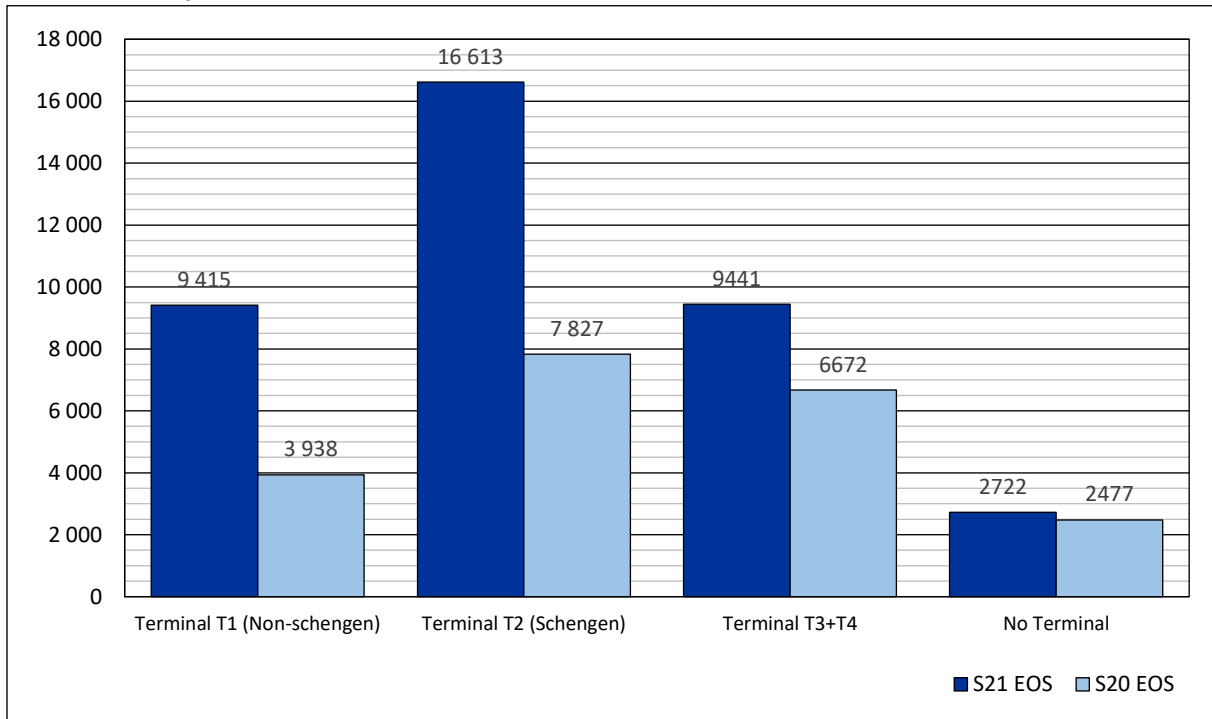


Passenger ATM seats: Schedule vs. Charter



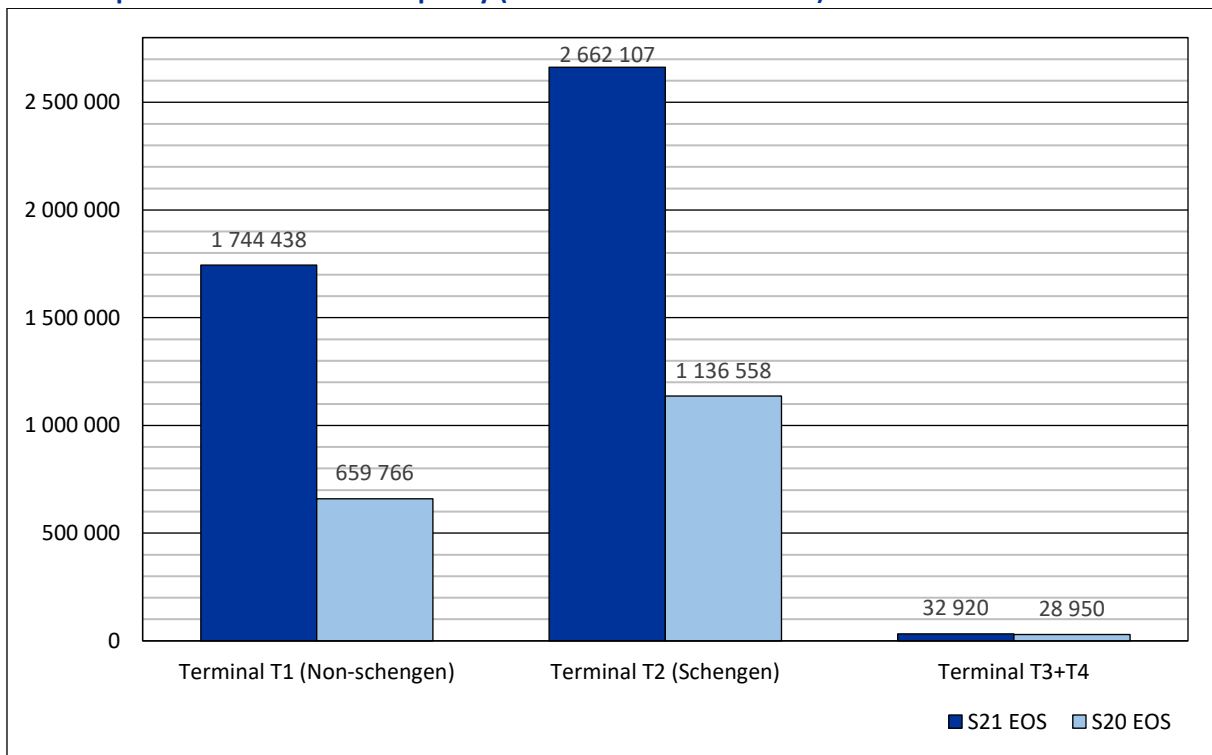
EOS S21 Full Season - Terminal Analysis

Total Air Transport Movements (total allocated for season)



Note: Terminal T3 - special charter flights, special flights and GA/BA flights are included

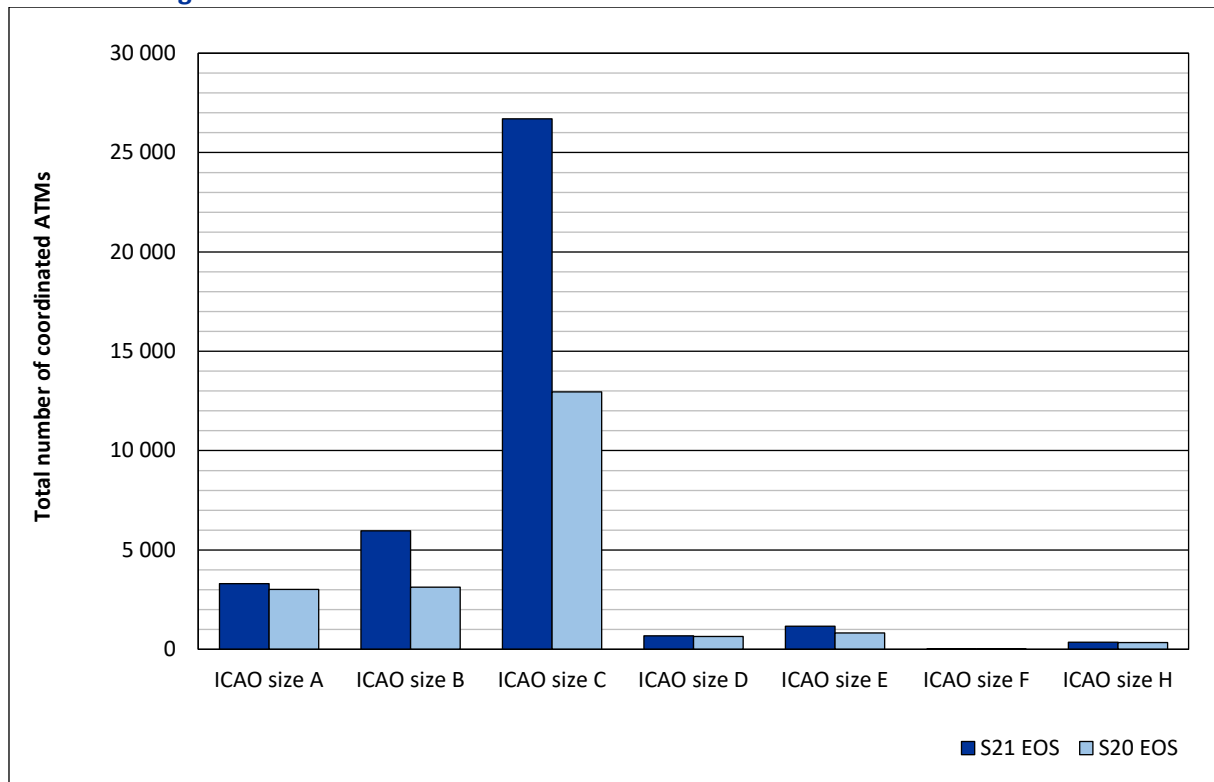
Air Transport Movement Seats Capacity (total allocated for season)



Note: Terminal T3 - special charter flights are included ONLY

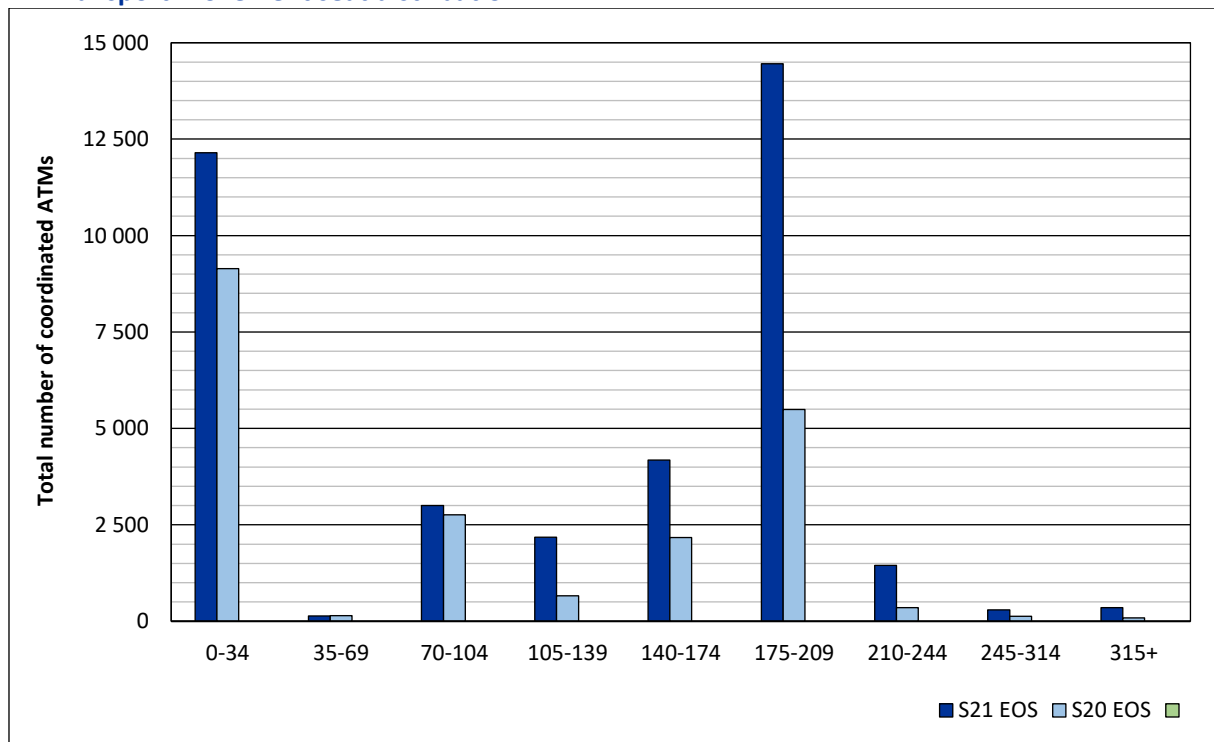
EOS S21 Full Season - Aircraft Size Analysis

ICAO size designation



Note: See Glossary for definitions of ICAO Size groupings

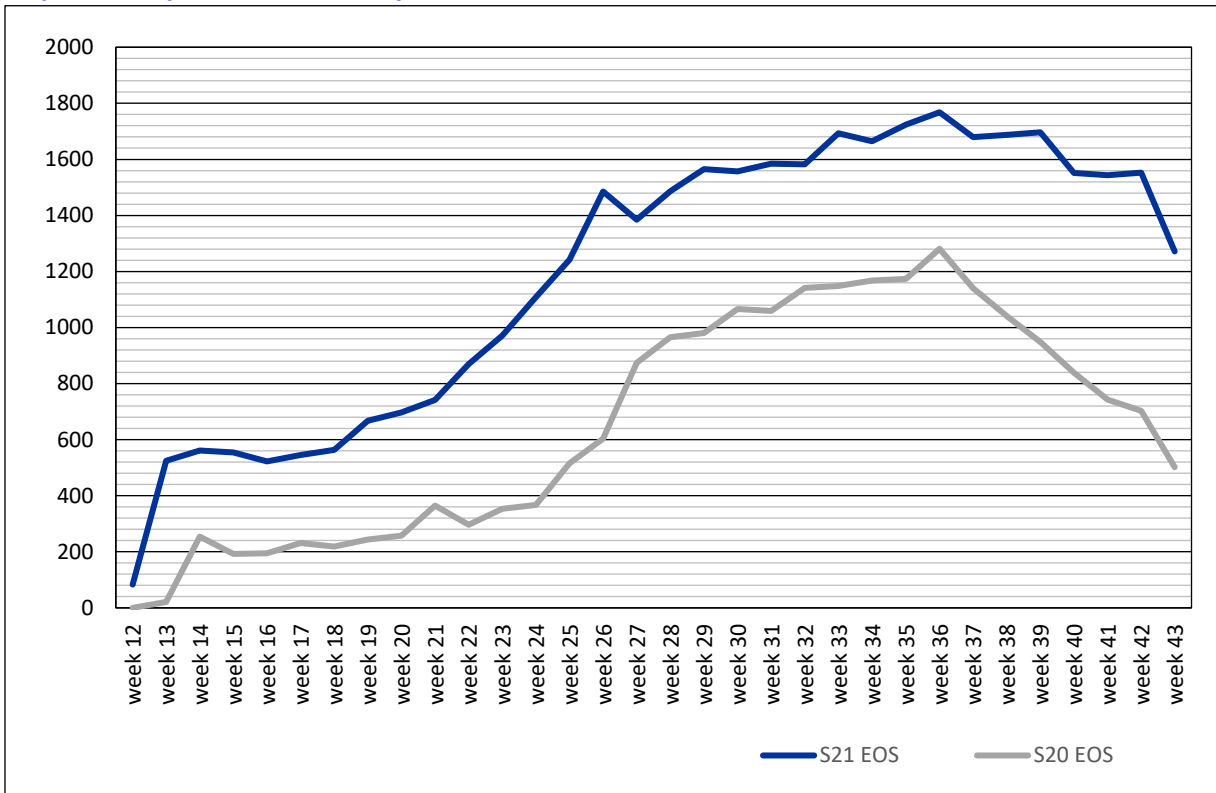
Air Transport Movement seat distribution



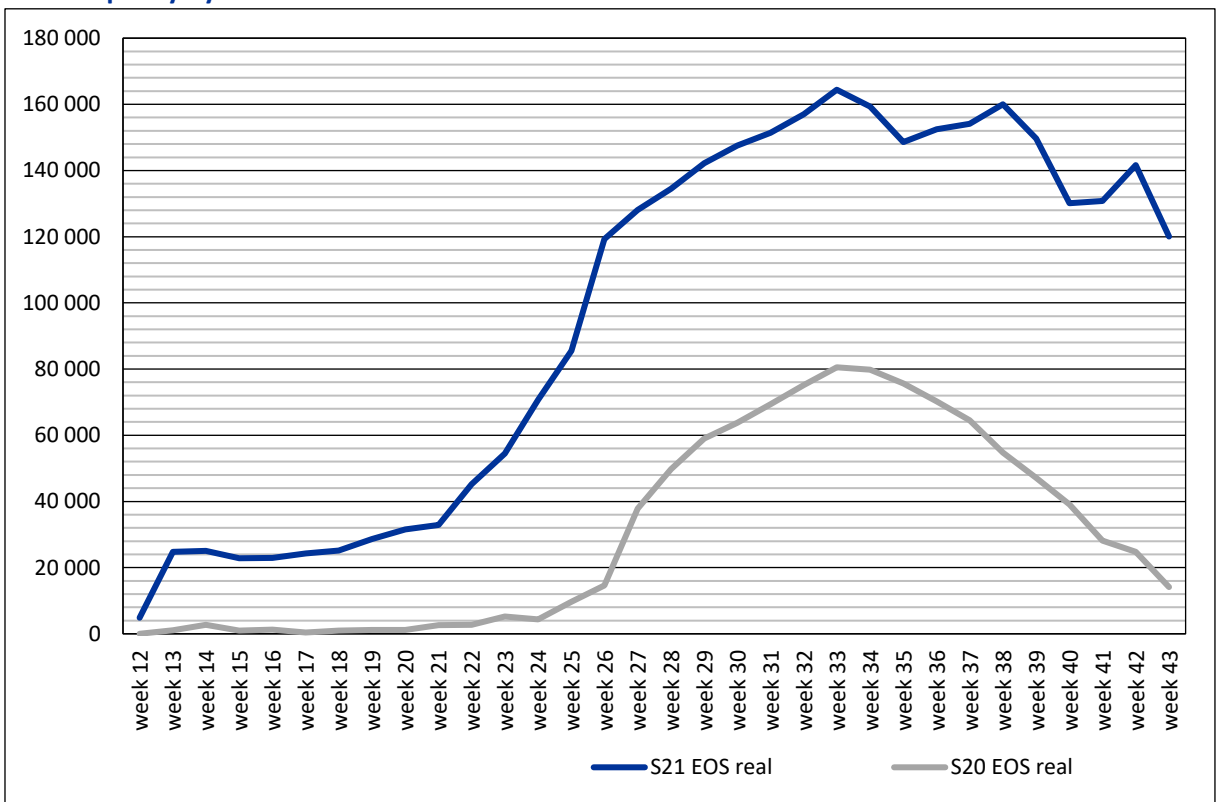
Note: Cargo services with 0 seats are included in the first seat band „0-34“

EOS S21 Full Season - Seasonality

Airport Transport Movements by week of season

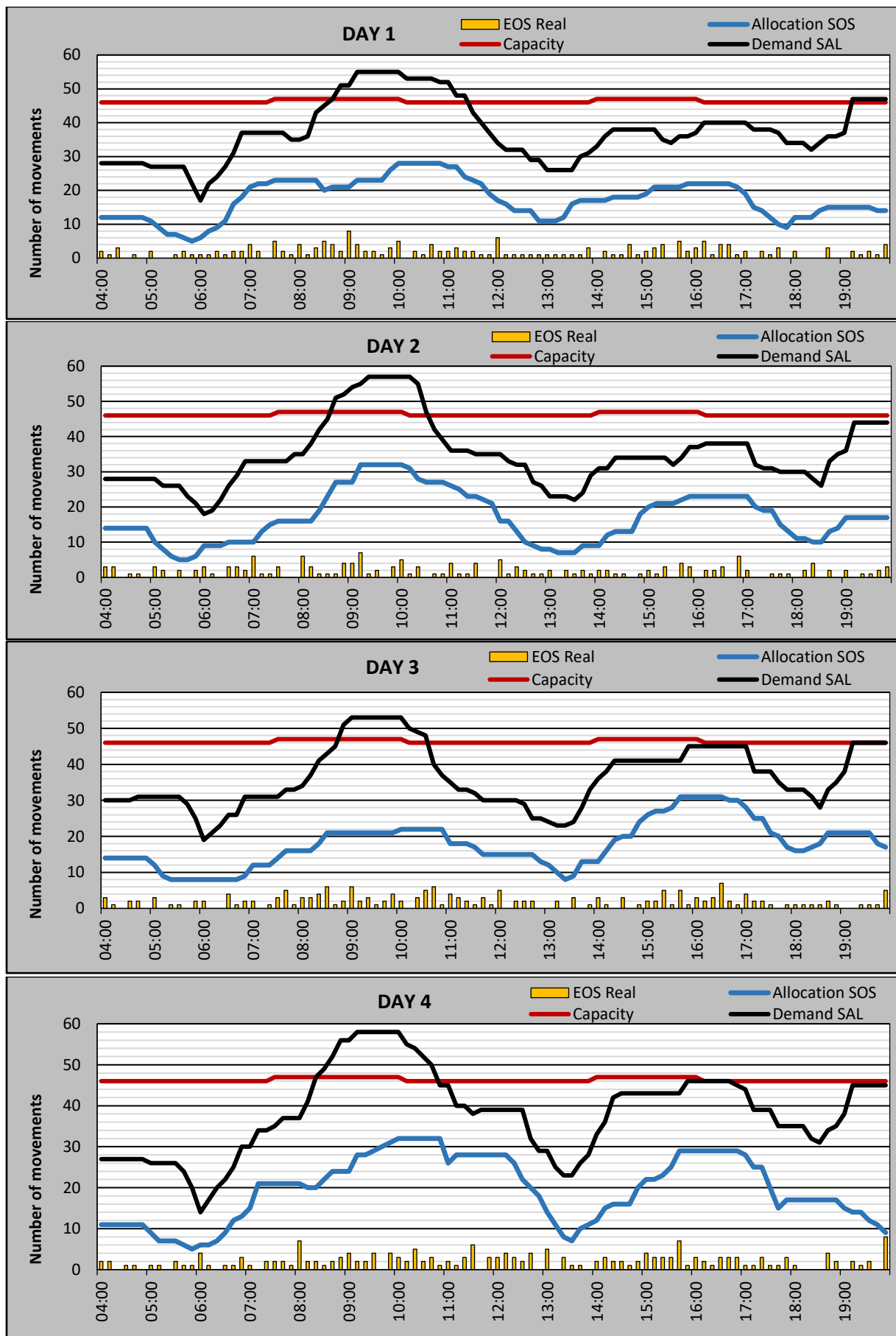


Seats Capacity by week of season



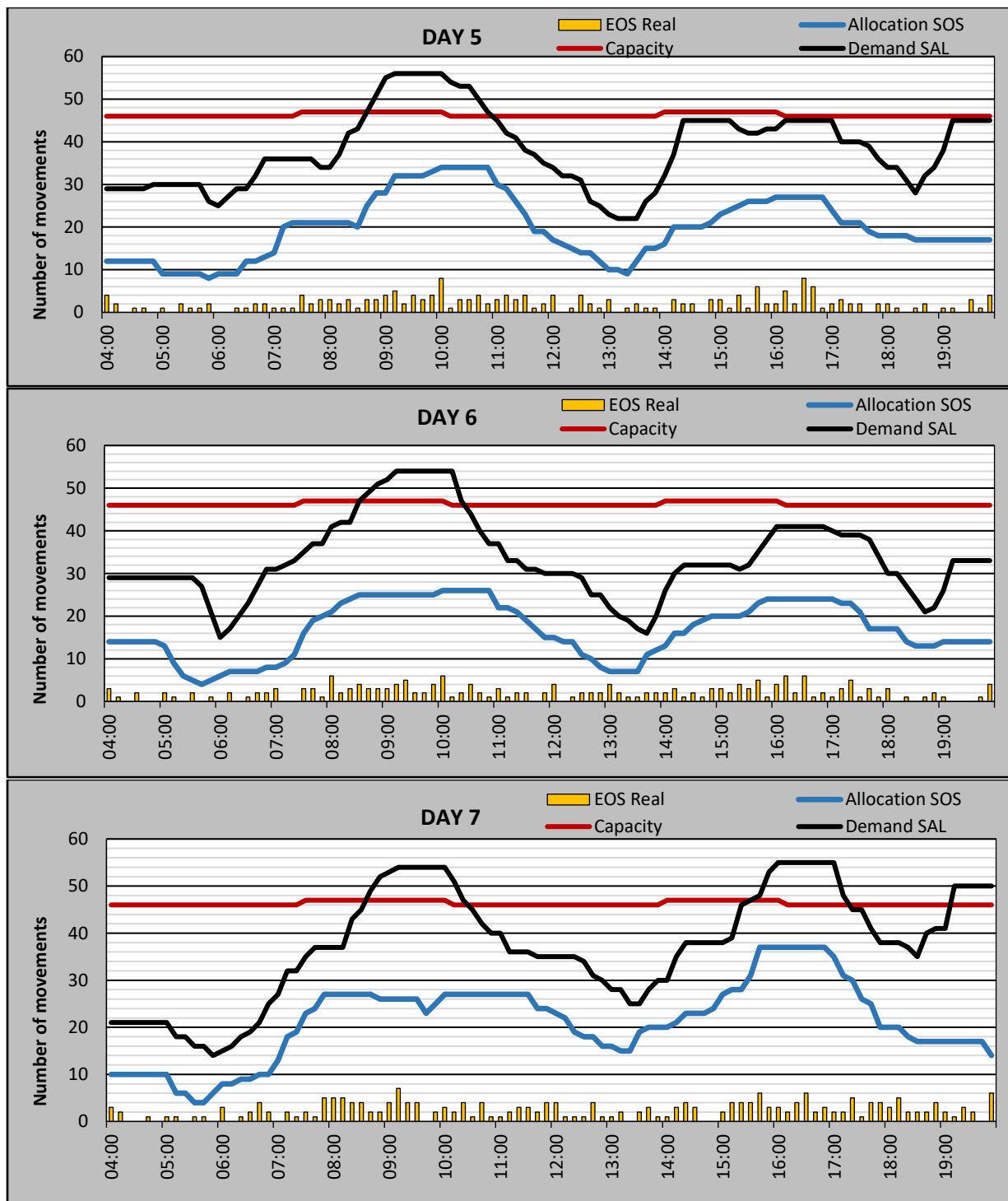
EOS S21 Typical Week Histogram – Runway Allocation

TOTAL Movements – 60 minute count rolling every 10 minutes (R60/10)



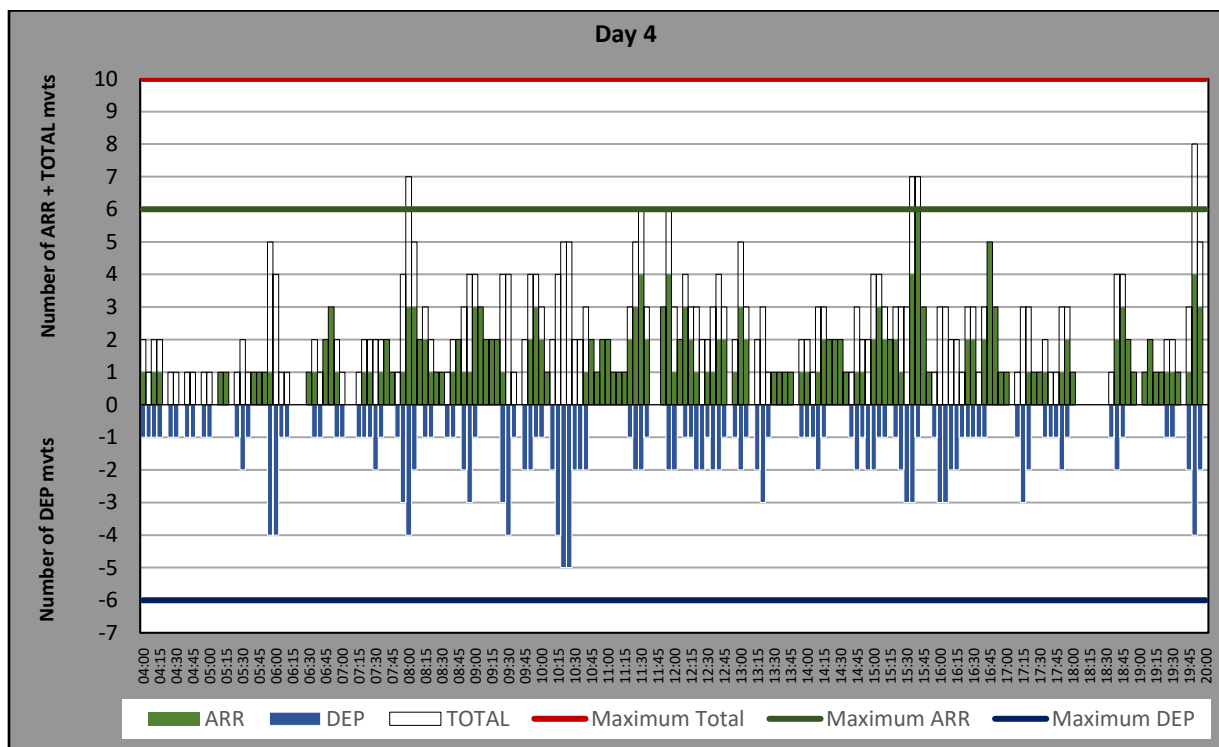
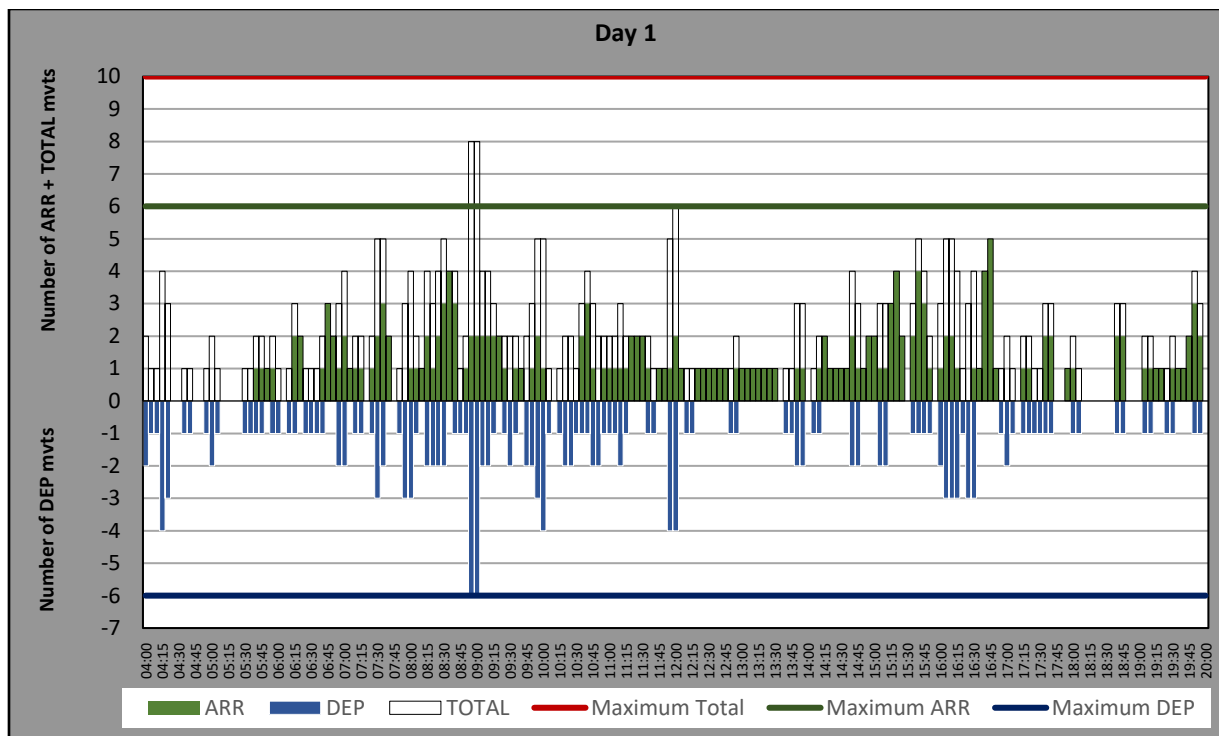
EOS S21 Typical Week Histogram – Runway Allocation

TOTAL Movements – 60 minute count rolling every 10 minutes (R60/10)



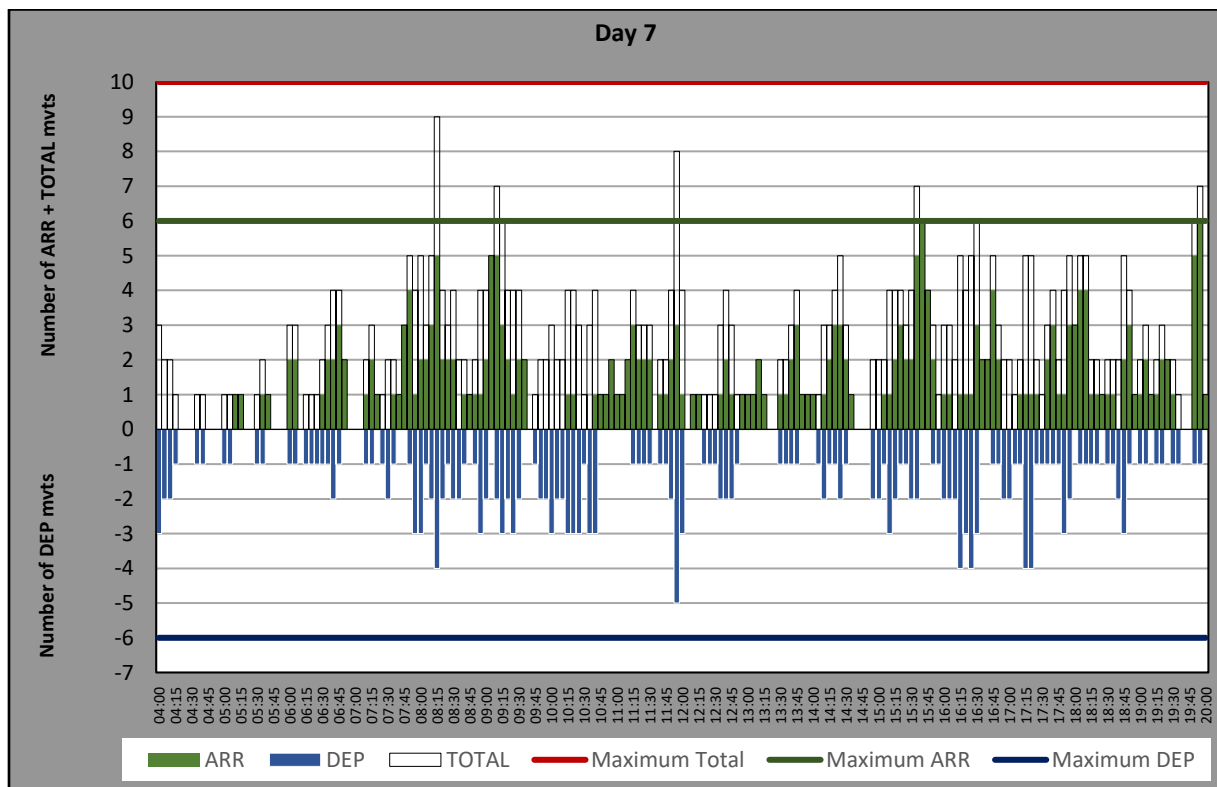
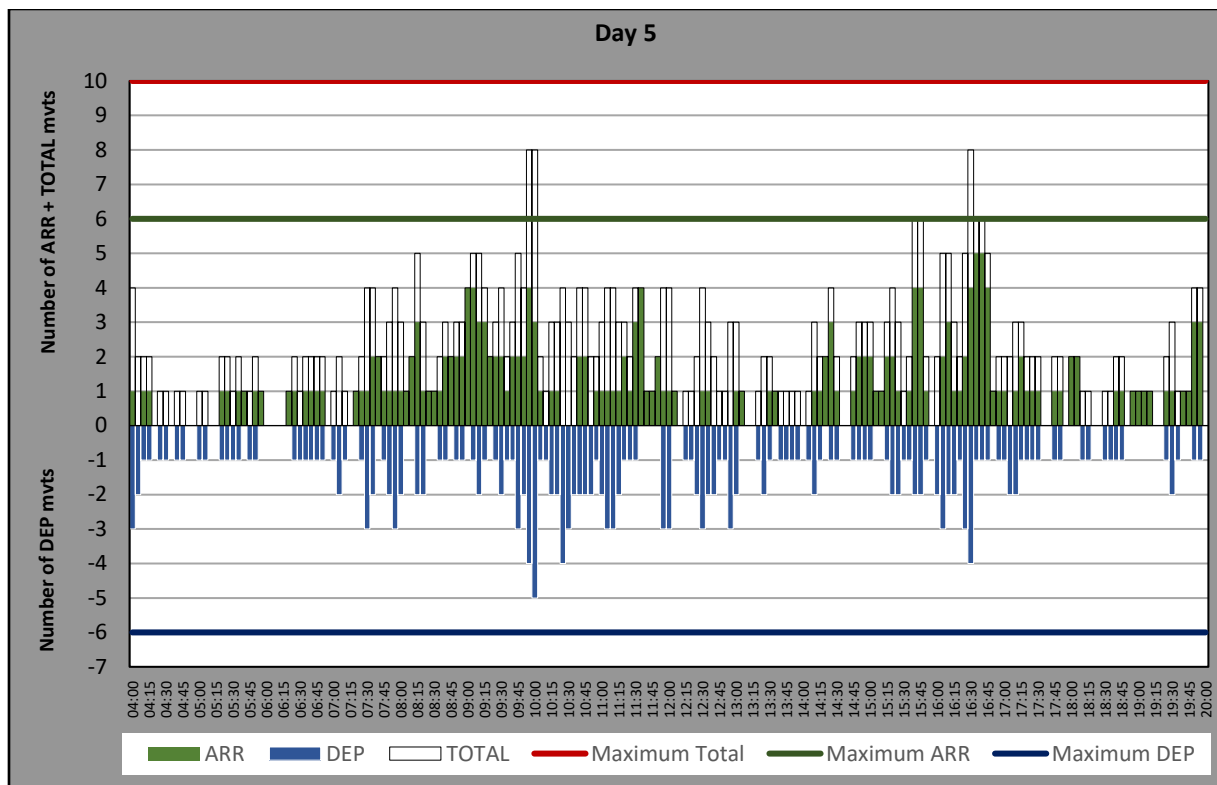
EOS S21 Typical Week Histogram – Runway Allocation

ARRIVAL + DEPARTURE + TOTAL – 10 minute count rolling every 5 minutes (R10/5) – top days



EOS S21 Typical Week Histogram – Runway Allocation

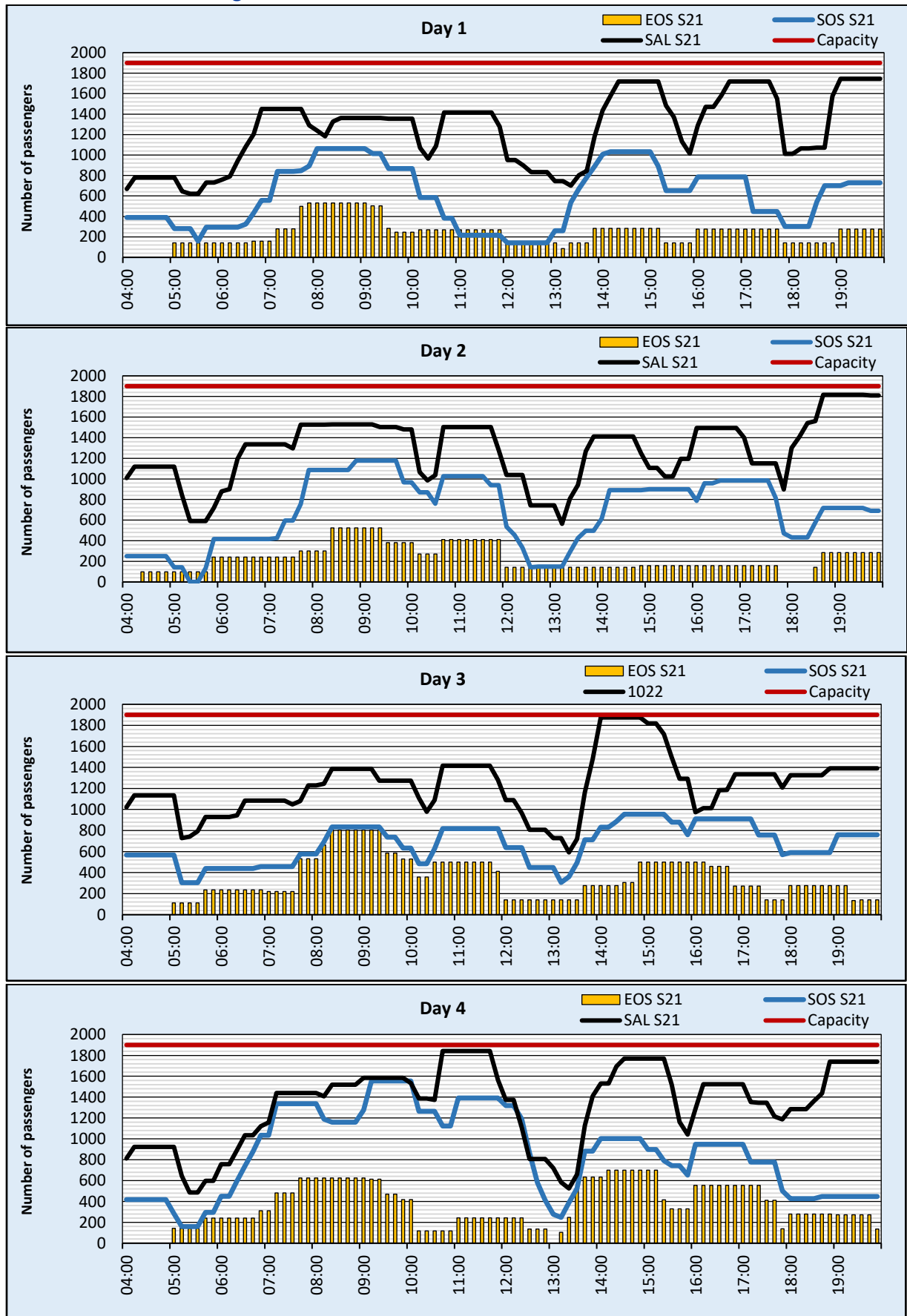
ARRIVAL + DEPARTURE + TOTAL – 10 minute count rolling every 5 minutes (R10/5)



EOS S21 Typical Week Histogram – Passengers

ARRIVAL – 60 minute count rolling every 10 minutes (T60/10)

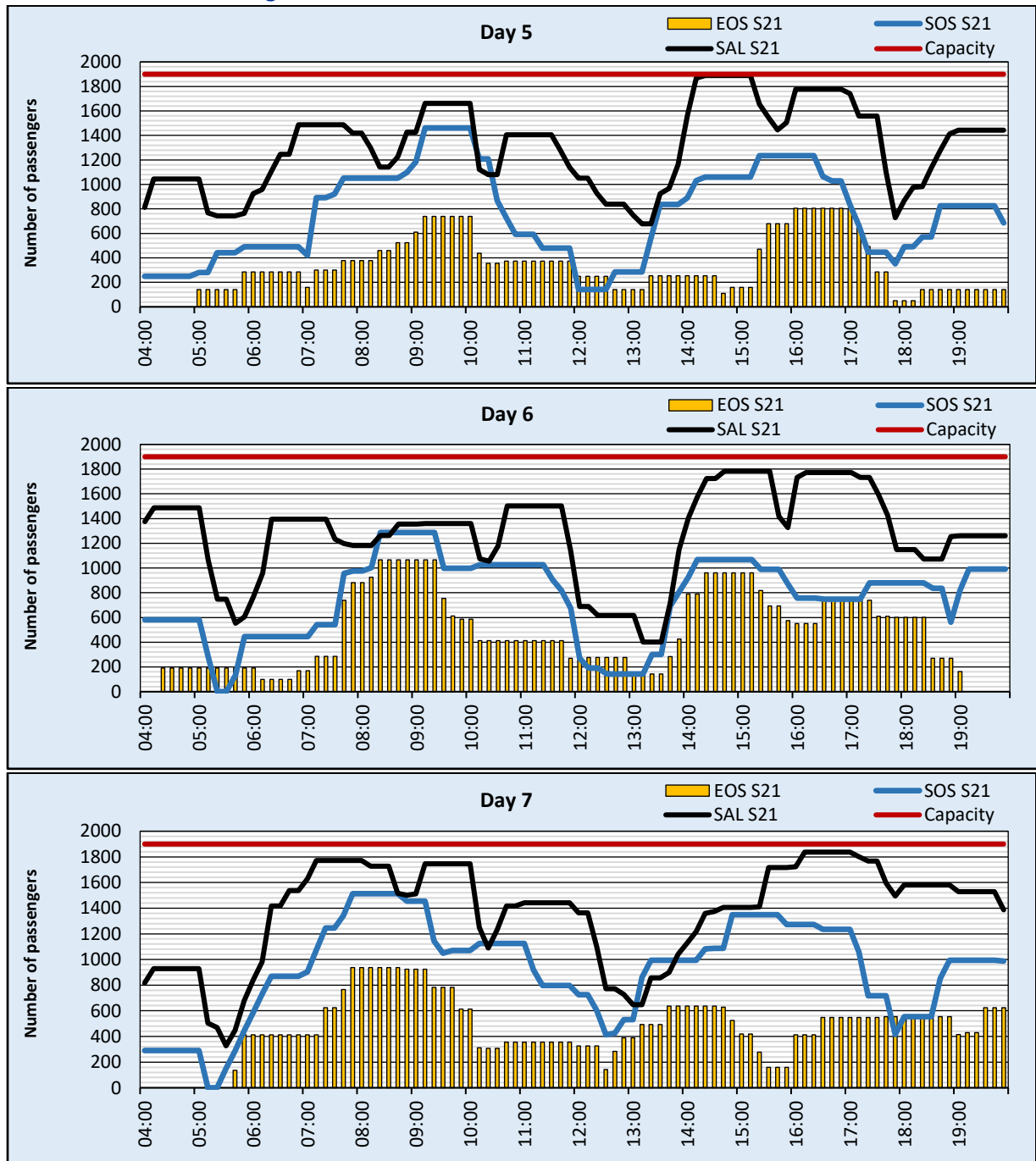
Terminal T1 – Non-Schengen



EOS S21 Typical Week Histogram – Passengers

ARRIVAL – 60 minute count rolling every 10 minutes (T60/10)

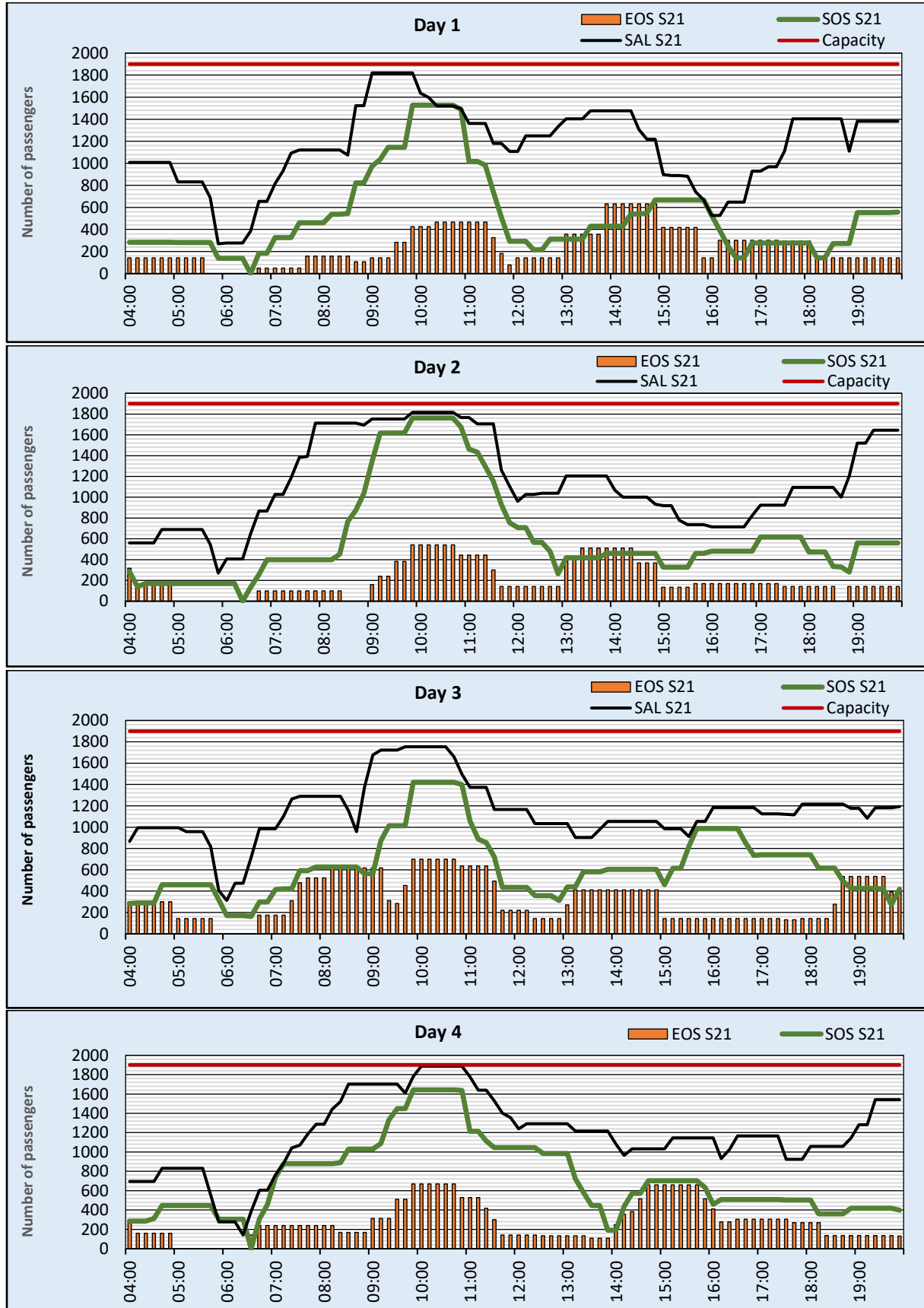
Terminal T1 – Non-Schengen



EOS S21 Typical Week Histogram – Passengers

DEPARTURE – 60 minute count rolling every 10 minutes (T60/10)

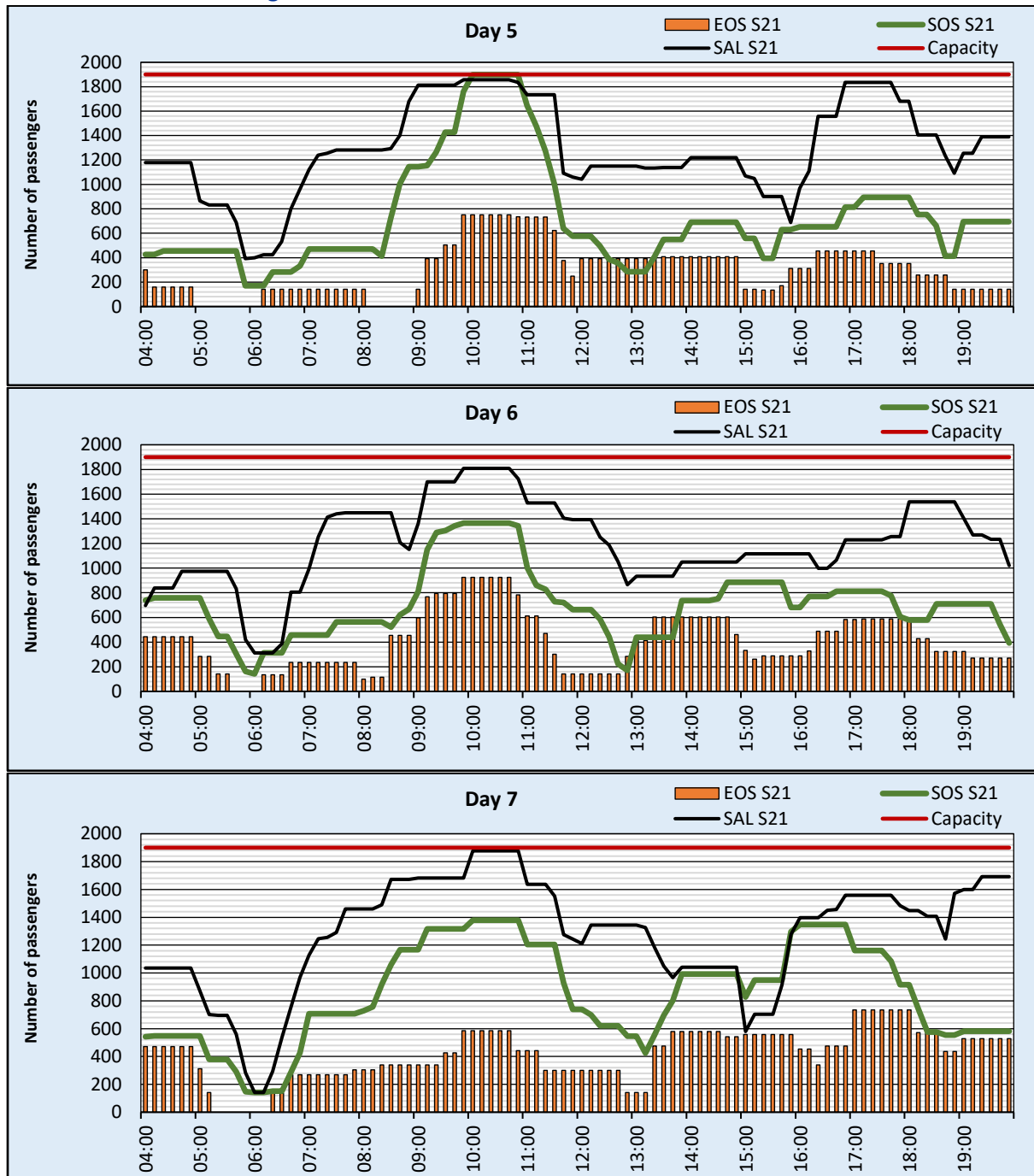
Terminal T1 – Non-Schengen



EOS S21 Typical Week Histogram – Passengers

DEPARTURE – 60 minute count rolling every 10 minutes (T60/10)

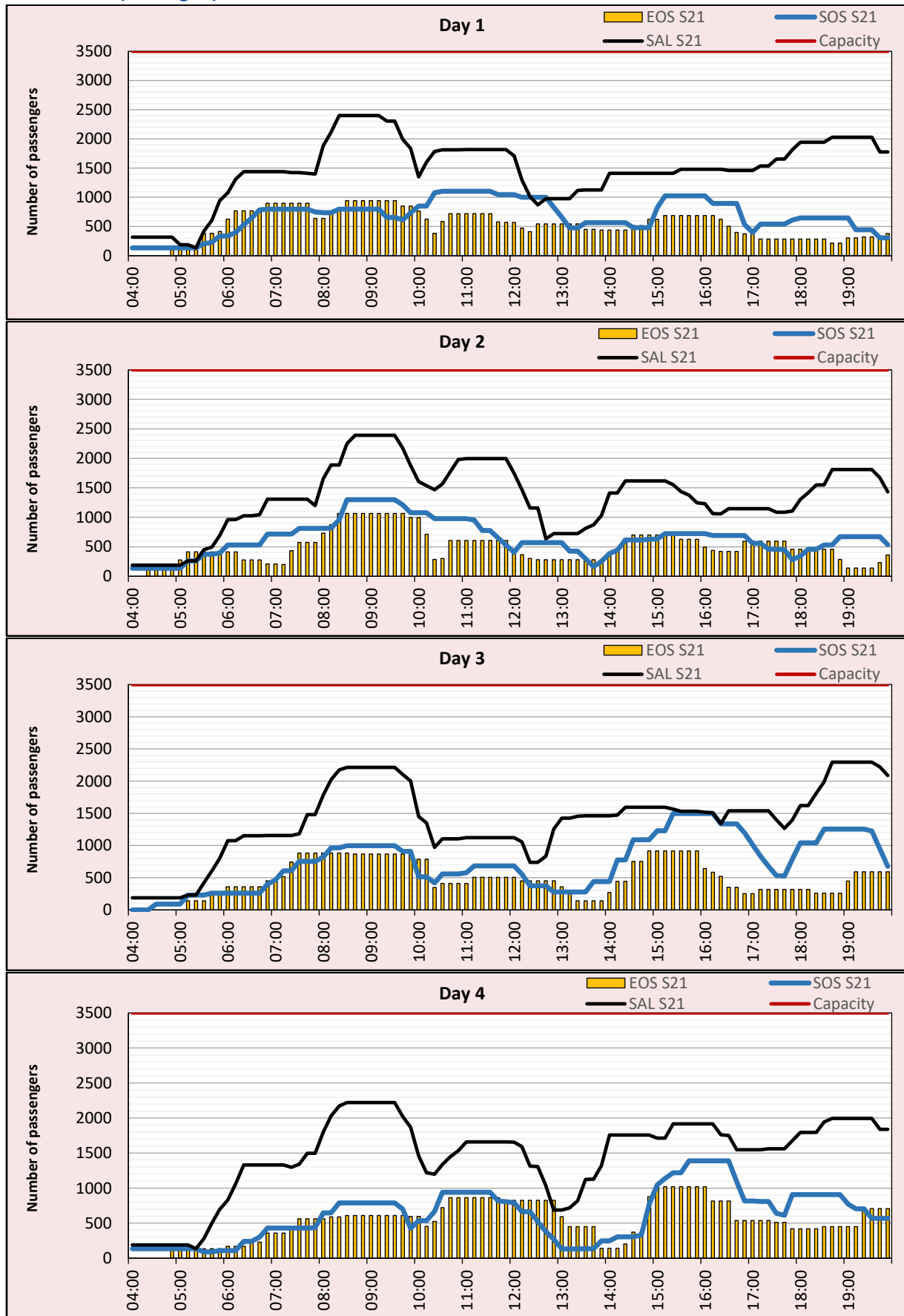
Terminal T1 – Non-Schengen



EOS S21 Typical Week Histogram – Passengers

ARRIVAL – 60 minute count rolling every 10 minutes (T60/10)

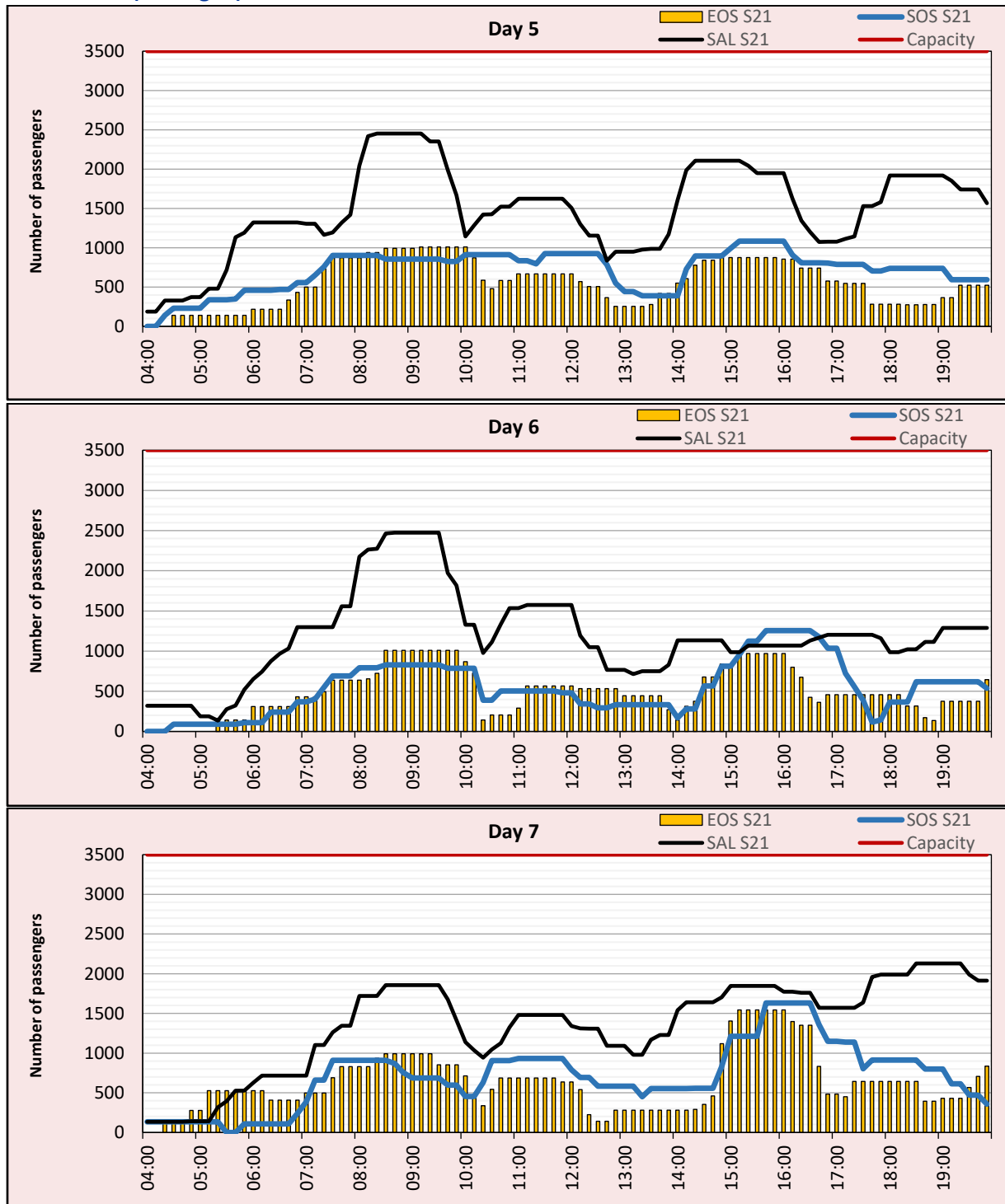
Terminal T2 (Schengen)



EOS S21 Typical Week Histogram – Passengers

ARRIVAL – 60 minute count rolling every 10 minutes (T60/10)

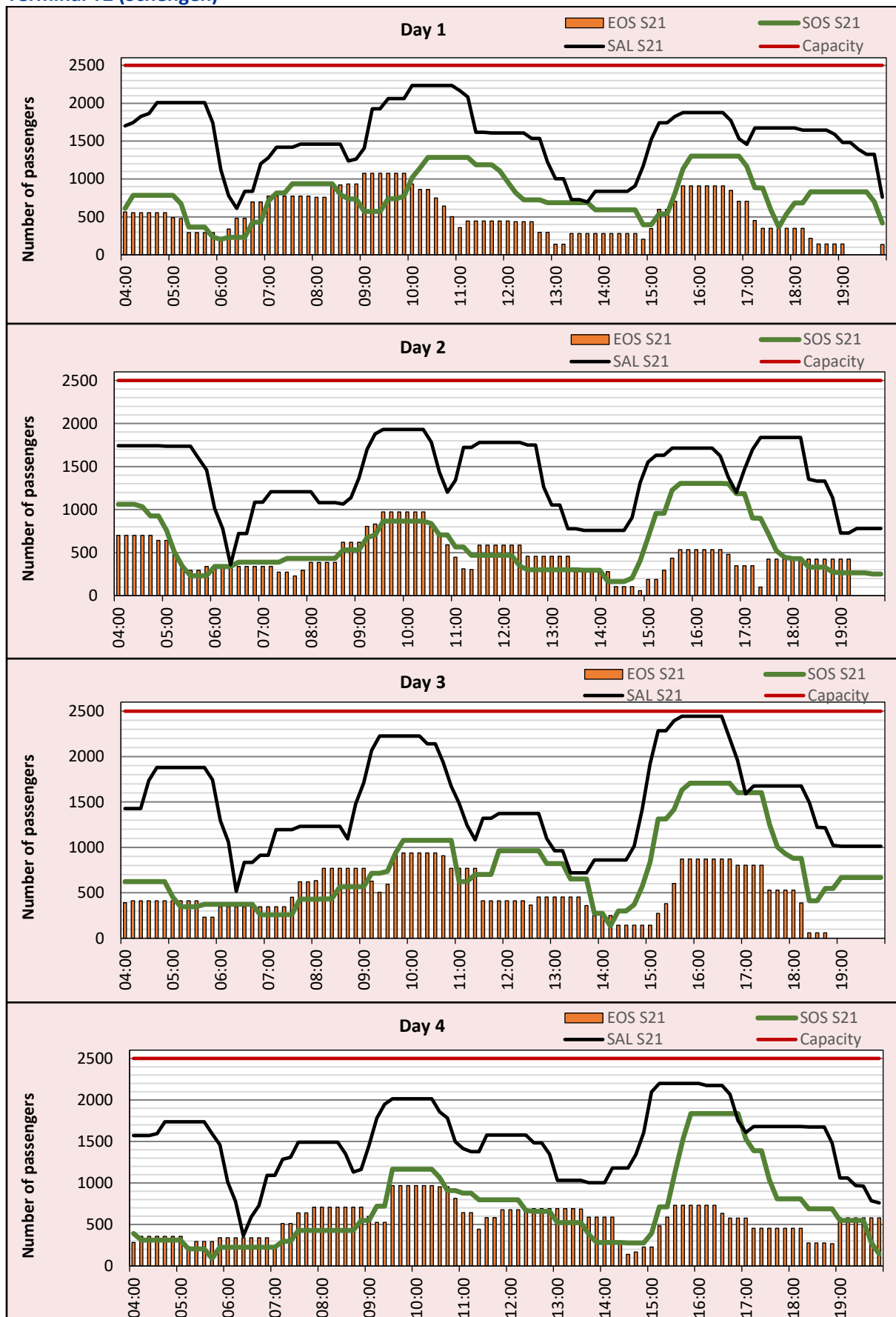
Terminal T2 (Schengen)



EOS S21 Typical Week Histogram – Passengers

DEPARTURE – 60 minute count rolling every 10 minutes (T60/10)

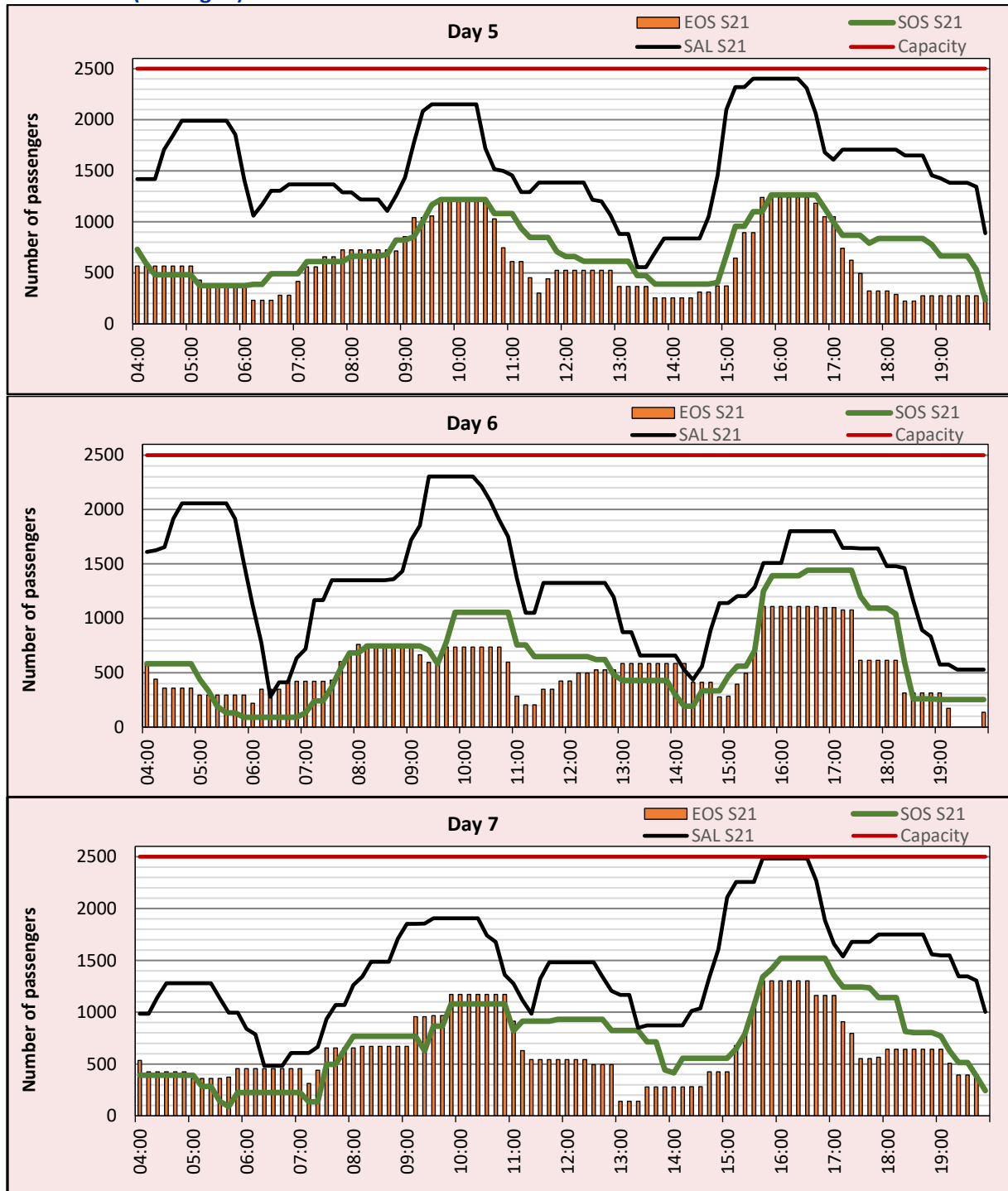
Terminal T2 (Schengen)



EOS S21 Typical Week Histogram – Passengers

DEPARTURE – 60 minute count rolling every 10 minutes (T60/10)

Terminal T2 (Schengen)



Glossary

Air Transport Movement (ATM)	Any aircraft movement which is either a scheduled, chartered passenger or cargo flight (IATA service type codes J, G, C, F, H, A).
Cargo Transport Movements (CATM)	Any aircraft movement which is either a scheduled or chartered or additional cargo flight (IATA service type codes F, H, A)
Demand	Unconstrained demand before any schedule adjustments have been made
GA/BA flights	General aviation and business aviation flights
End of Season (EOS)	Snapshot of schedule shortly after the end of the scheduling season (exact date given where used).
Historical slots (SHL)	Snapshot of historic schedule obtained from the previous equivalent season - as advised to airlines in the SHLs.
IATA Slot Conference (SC)	Snapshot after the end of the IATA Slot Conference
ICAO Size A	Aircraft with wingspan between 0.00m - 14.99m.
ICAO Size B	Aircraft with wingspan between 15.00m - 23.99m.
ICAO Size C	Aircraft with wingspan between 24.00m - 35.99m.
ICAO Size D	Aircraft with wingspan between 36.00m - 51.99m.
ICAO Size E	Aircraft with wingspan between 52.00m - 64.99m.
ICAO Size F	Aircraft with wingspan between 65.00m - 80.00m.
ICAO Size H	Helicopters
Initial Coordination (SAL)	Snapshot of schedule immediately after Initial Coordination is completed - as advised to airlines in the SALs.
Passenger Air Transport Movement (PATM)	Any aircraft movement, which is either a scheduled or chartered passenger flight (service type codes J, G, C).
Typical Weeks	Typical week for S20 is Mon 10AUG to Sun 16AUG 2020 Typical week for S21 is Mon 09AUG to Sun 15AUG 2021
Other Air Transport Movement (OATM)	Any aircraft movement, which is not either a scheduled, chartered passenger, GA/BA or cargo flight (service type codes E, I, K, L, O, P, T, W, X, Y)
Start of Season (SOS)	Snapshot of schedule shortly before the start of the scheduling season (exact date given below where used).
Time: UTC	Times shown are in Universal Time Constant (UTC).
Total Air Transport Movements (TATM)	Completely all aircraft movements in a given season including flights GA/BA (all IATA service type codes)
<u>Data snapshot descriptions</u>	
S20 EOS	S20 schedule as cleared on 01NOV 2020
S21 SAL	S21 schedule as cleared on 20NOV 2020
S21 SOS	S21 schedule as cleared on 28MAR 2021
S21 EOS	S21 schedule as cleared on 03NOV 2021

warning given to the air carrier.

Slot mobility

No transfers or exchanges under Art. 10.8. within S21 season.

Monitoring report

Slot misuse	- no records for S21 season.
Late handback	- no records for S21 season.
Sanctions	- no records for S21 season.
Exemptions 14.1	- no records for S21 season.

Minor violation of the slot policy resulted only in warning given to the air carrier.

Coordination committee

The Coordination Committee has been established to advise and assist to the coordinator to carry out the following tasks in accordance with the requirements of the Law No. 49/1997 issued by the Ministry of Transport of the Czech Republic.

Its existence covers:

- examine the possibilities to increase the currently determined capacity of the airport,
- determine the ways of achieving a better utilisation of the capacity available,
- monitoring of the usage of the slots allocated.

The list of members :

Airline Operators Committee (AOC)
Air Navigation Services
Airport Prague
Smartwings
Czech Airlines
Ryanair
ABS Jets
Menzies Aviation
Czech Airlines Handling
Czech GH
ENES Cargo Prague
Civil Aviation Dept. (as observer)
Civil Aviation Authority (as observer)
Slot Coordination Czech Republic (as observer)

Main topic for the meeting of the Coordination Committee was the airport capacity presentation for S21 season. Offered capacities were approved by all the members.

Conclusion

This report provides the requested information and statistics for Vaclav Havel Airport Prague (PRG/LKPR) for season S21. It has been created by Slot Coordination Czech Republic for the next possible usage by DG Move.

Should you require more Information, do not hesitate to contact us at:

Slot Coordination Czech Republic

Aviatická 1017/2

Airport Prague

161 00 Prague 6 - Ruzyně

e-mail: slot.coord@prg.aero

WEB: www.slot-czech.cz